

● [ CGI&Perl FOR WIN2003 Server IIS6 安裝方法與步驟]

步驟 1 :

下載 ActivePerl V5.8.7.815

<http://downloads.activestate.com/ActivePerl/Windows/5.8/ActivePerl-5.8.7.815-MSWin32-x86-211909.msi>

步驟 2 :

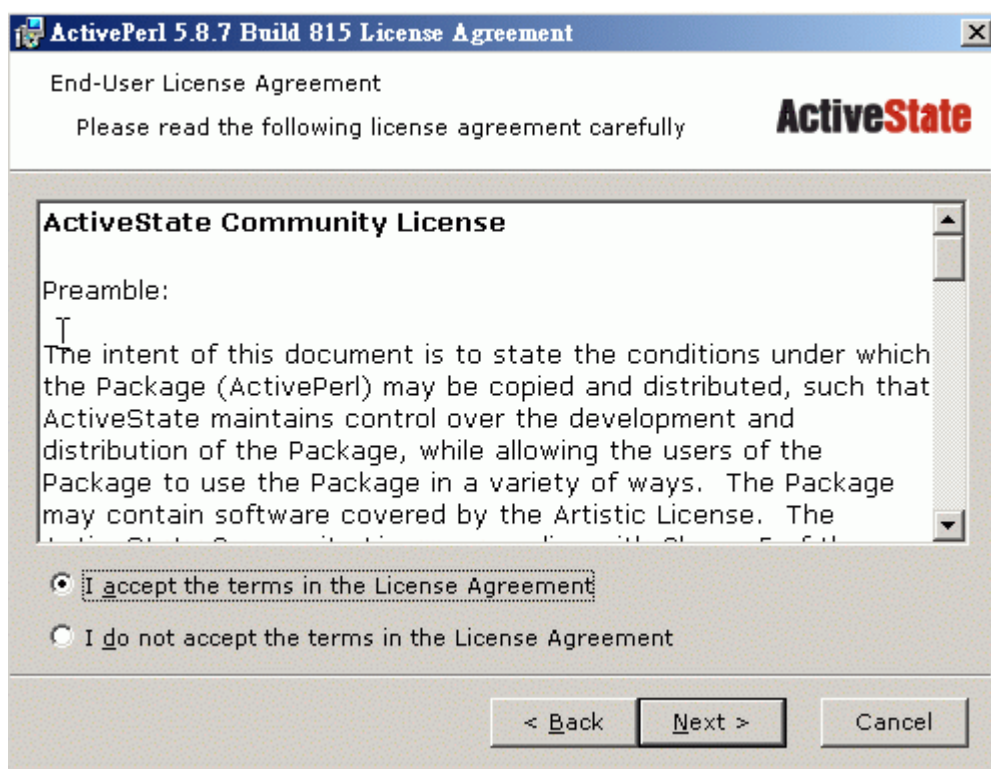
安裝 ActivePerl V5.8.7.815

請按 [ Next>]



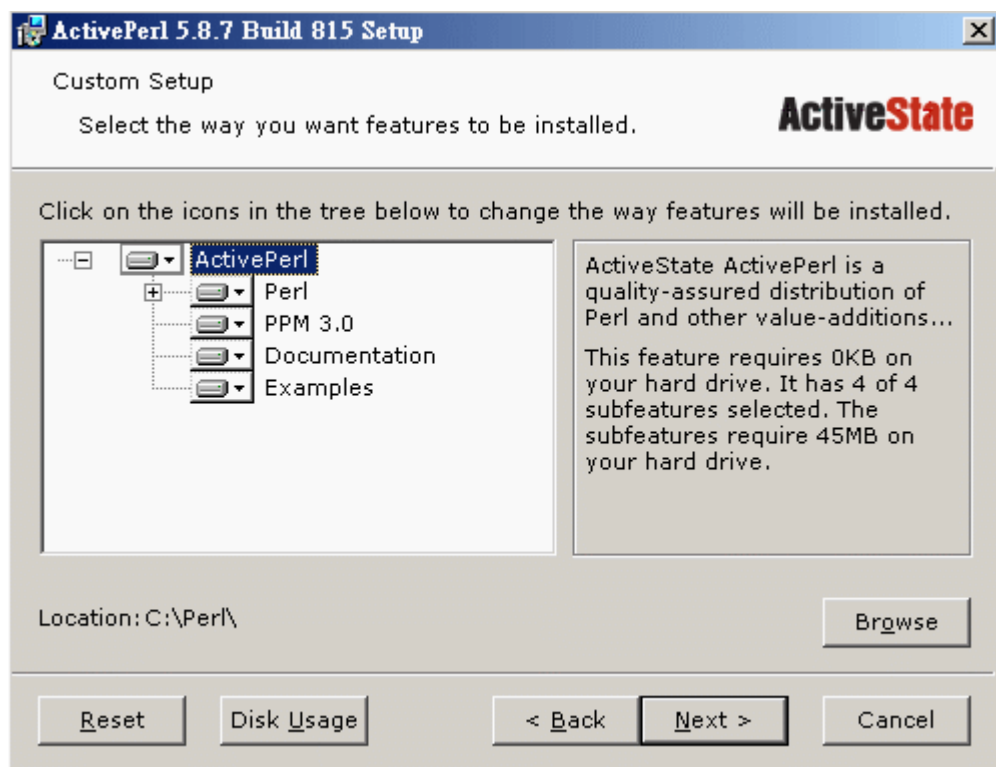
步驟 3 :

請點選 “I accept the terms in the License Agreement” 後按[ Next >]



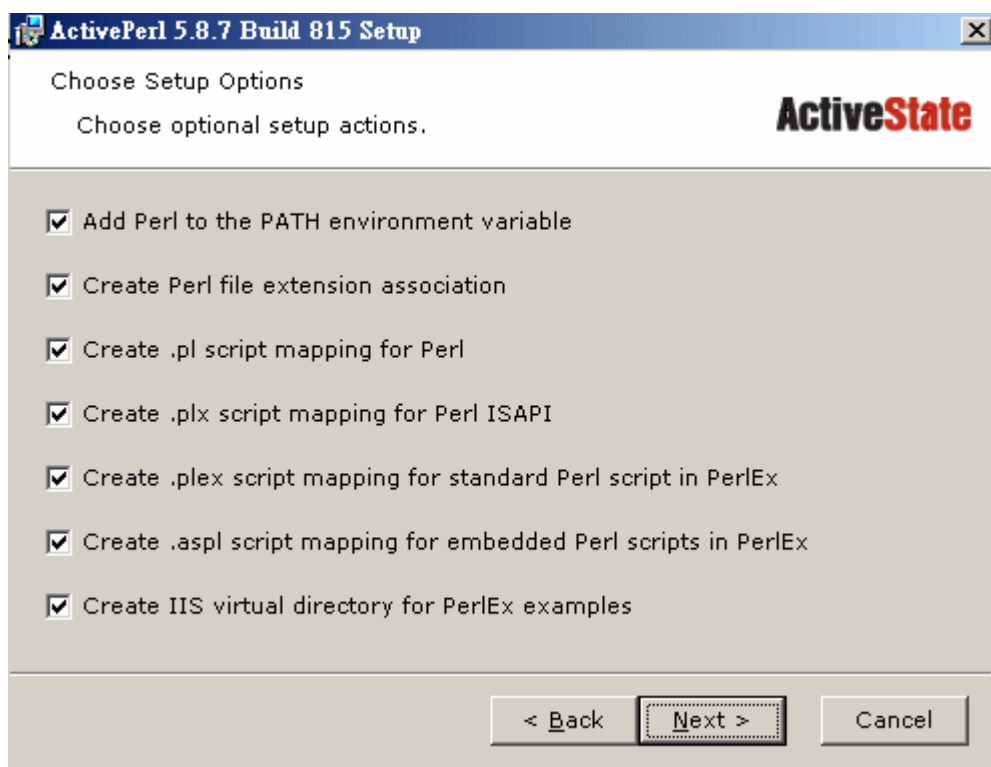
#### 步驟 4：

請按 [Next>] 安裝路徑為 C:\Perl\ (可更改為你想要的路徑)



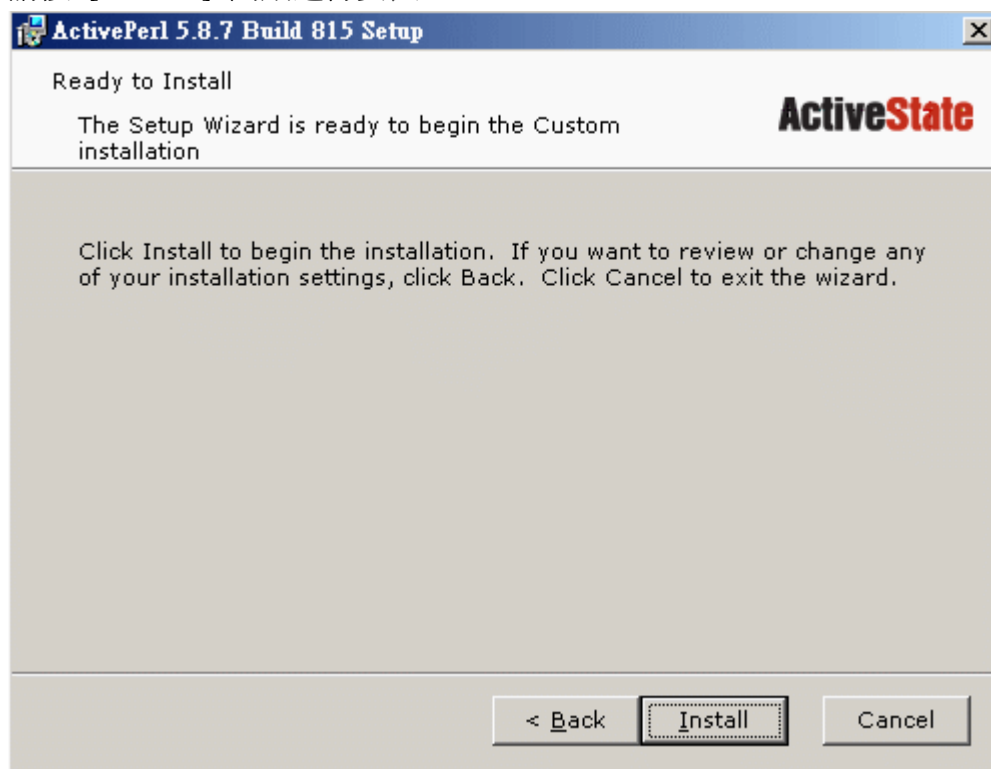
#### 步驟 5：

選擇你要安裝的選項 (預設為全選)，選擇完畢之後，請按 [Next>]



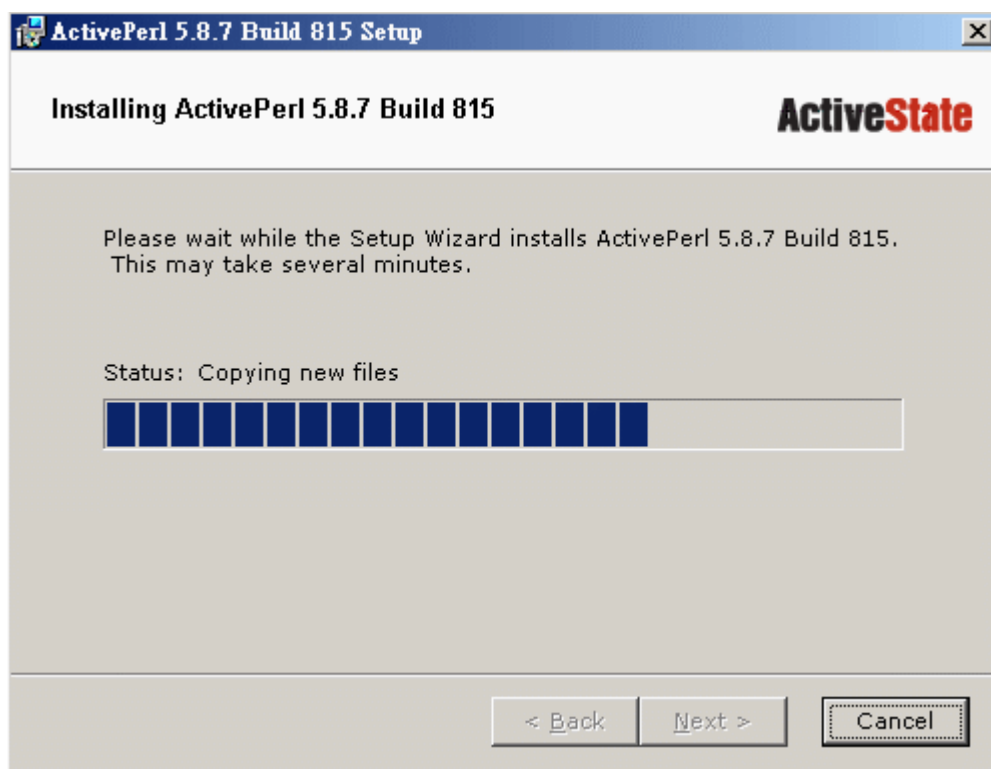
### 步驟 6：

請按 [ **Install** ] 開始進行安裝



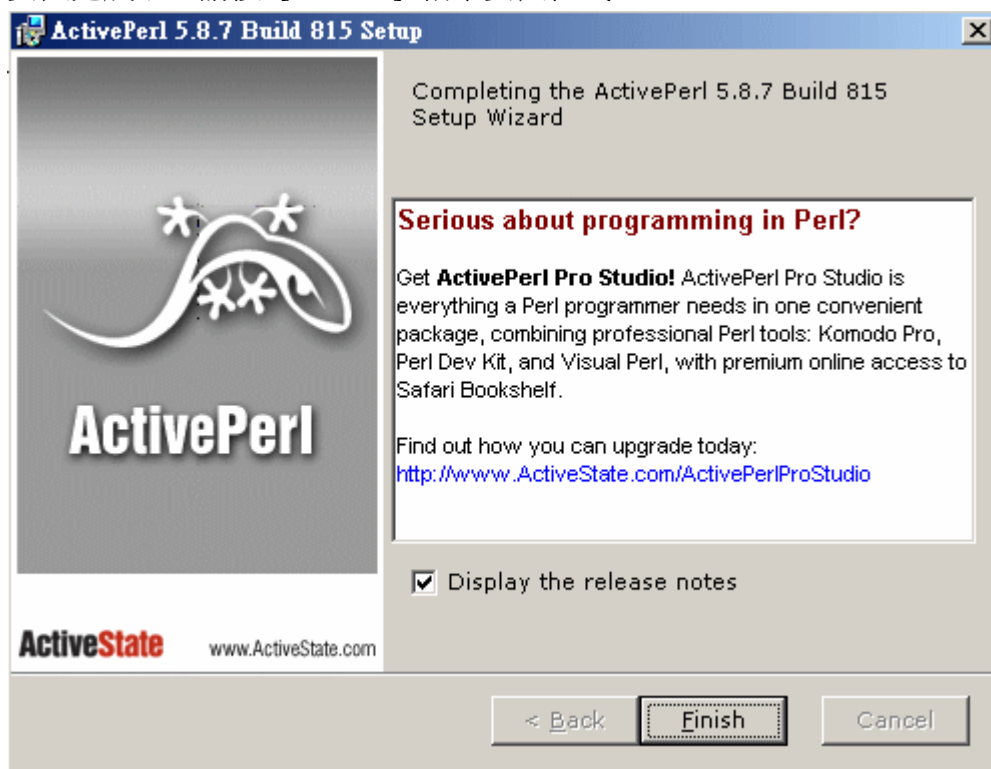
### 步驟 7：

程式安裝時的畫面



### 步驟 8：

安裝完成了，請按 [ **Install** ] 結束安裝程式



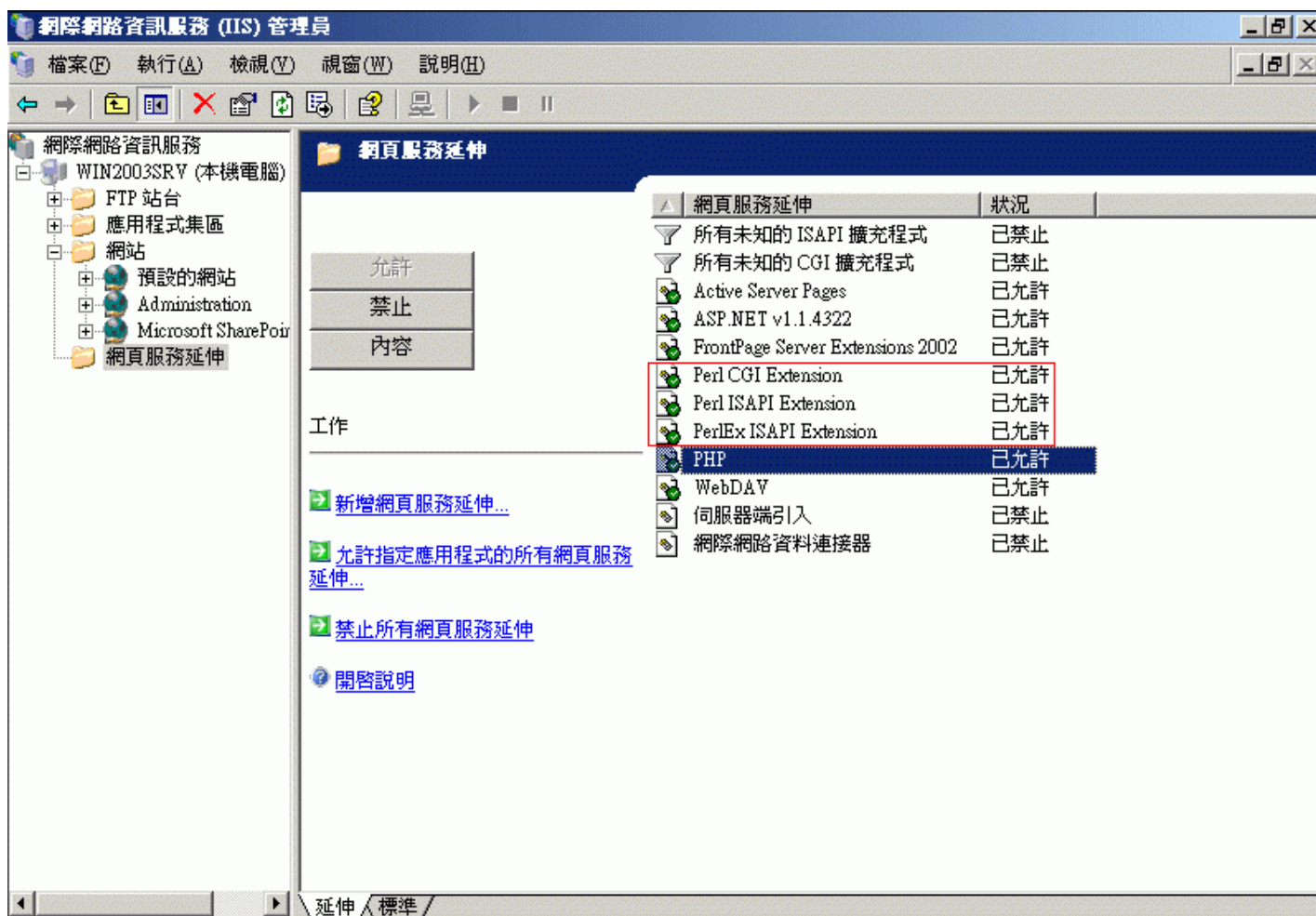
### 步驟 9：

接下來要設定 IIS 部分，請點選 [開始]>[設定]>[控制台]>[系統管理工具]>[網際網路資訊服務(IIS)管理員]，打開網際網路資訊服務管理畫面，選擇網頁服務延伸>可以看到與 Perl 相關的 3 個網頁服務延伸狀態都是“已禁止”，請點頁面中的 [ **允許** ] 讓狀態變成已允許



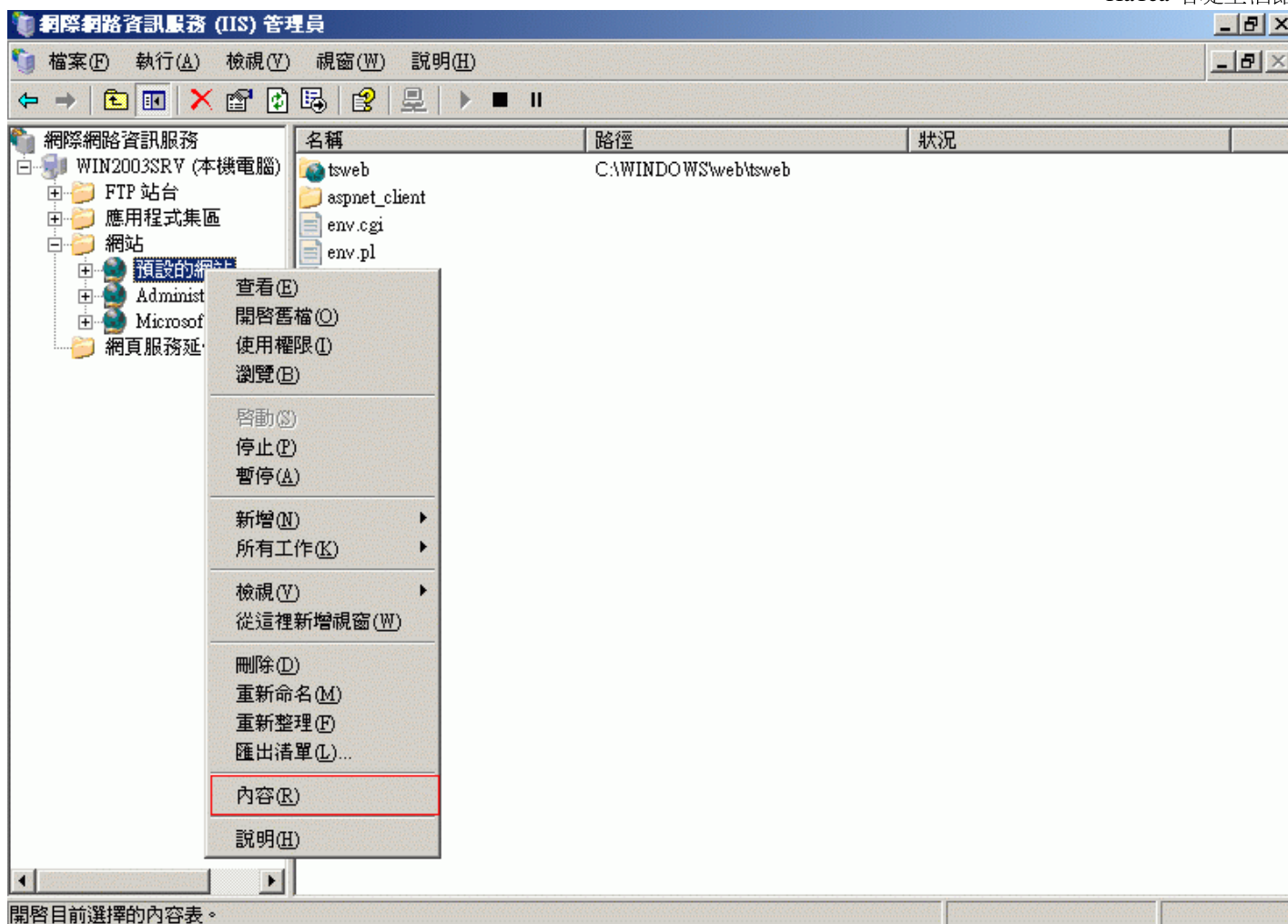
### 步驟 10：

點選 [ 允許 ] 之後，讓 Perl 相關的 3 個網頁服務延伸狀態都是“已允許”



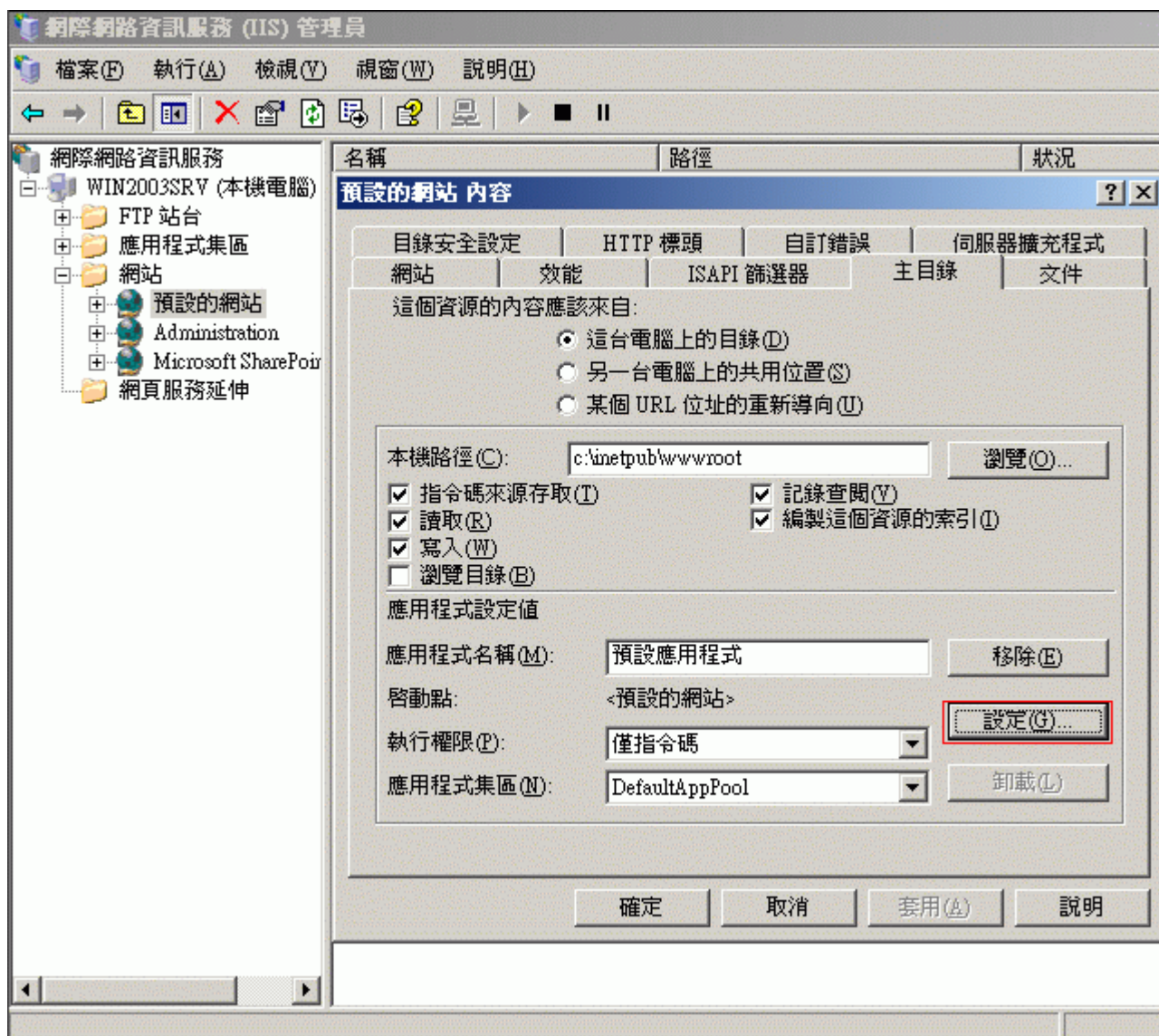
### 步驟 11：

爲了讓 IIS 可以支援 CGI 程式，接下來要設定 IIS 部分，請點選 [開始] > [設定] > [控制台] > [系統管理工具] > [網際網路資訊服務(IIS)管理員]，打開網際網路資訊服務管理畫面，選擇預設的網站 > [內容]



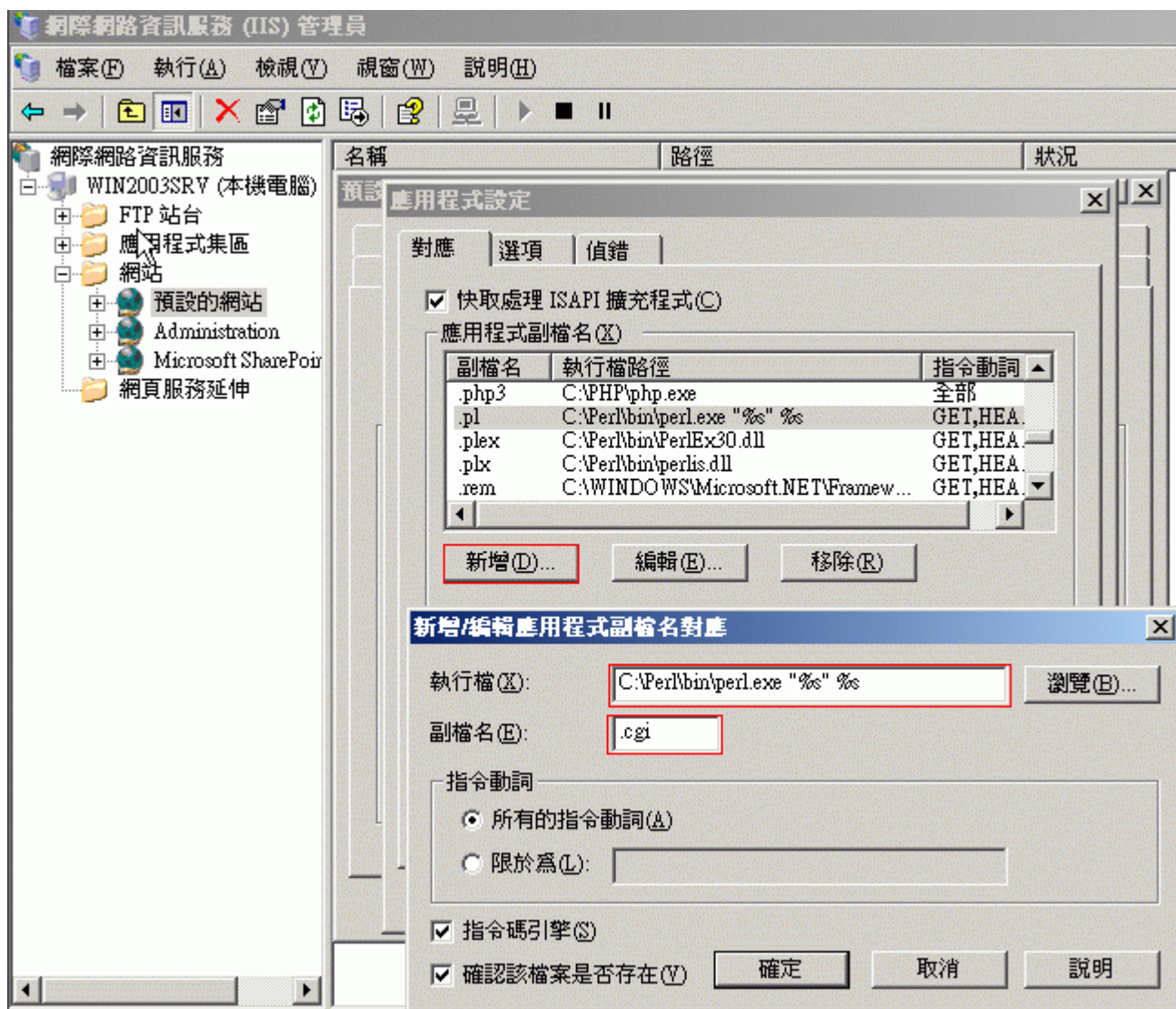
## 步驟 12：

點選[ 主目錄 ]後，請按 [ 設定 ]



### 步驟 13：

點選[ **新增** ]後，請在執行檔位置輸入 **C:\Perl\bin\perl.exe "%s" %s** 副檔名位置輸入 **.cgi**，輸入完畢後請按下[ **確定** ]，並且關閉所有的頁面

**步驟 14：**

下載 CGI&Perl 測試檔案

下載位置:

<http://www.jc104.idv.tw/irnews/wapmc/perl/perl.zip>

**步驟 15：**

將下載下來的檔案解壓縮，裡面會有 env.cgi 和 env.pl 兩個檔案，請將檔案儲存到網頁的預設資料夾 C:\inetpub\wwwroot 中

**步驟 16：**

打開瀏覽器在網址列輸入 <http://127.0.0.1/env.pl> 若看到下面的畫面，表示 Perl 是正常運作的

常用信息

名稱	內容
Perl版本	5.008007
服務器操作系統	MSWin32
程序文件絕對路徑	
程序文件URL	http://127.0.0.1/env.pl
服務器域名	127.0.0.1
服務器時間	2006年0月2日 11:30:15

杉杉服務器環境探測器 v1.0  
 杉杉CGI天地出品 版權所有© 1999-2000 繁體化:資訊特區

### 步驟 17：

使用瀏覽器在網址列輸入 <http://127.0.0.1/env.cgi> 若看到下面的畫面，表示 CGI 已正常運作了

杉杉服務器環境探測器

常用信息    環境變量    程序路徑    系統支持    Perl模塊

常用信息	
名稱	內容
Perl版本	5.008007
服務器操作系統	MSWin32
程序文件絕對路徑	
程序文件URL	http://127.0.0.1/env.cgi
服務器域名	127.0.0.1
服務器時間	2006年0月2日 11:52:6

杉杉服務器環境探測器 v1.0  
 杉杉CGI天地出品 版權所有© 1999-2000 繁體化:[資訊特區](#)

【 哈堤生活館-優化你的生活 <http://www.hatea.com.tw> -- Dark Skyline 】