

● [SSL FOR WIN2003 Server IIS6 安裝方法與步驟]

前言:

當你架設好你的網站之後，是否也想將你的網站透過 SSL 加密方式來傳送資料，以確保資料的安全性與保密性，接下來我們就照著步驟完成網站的 SSL 加密吧

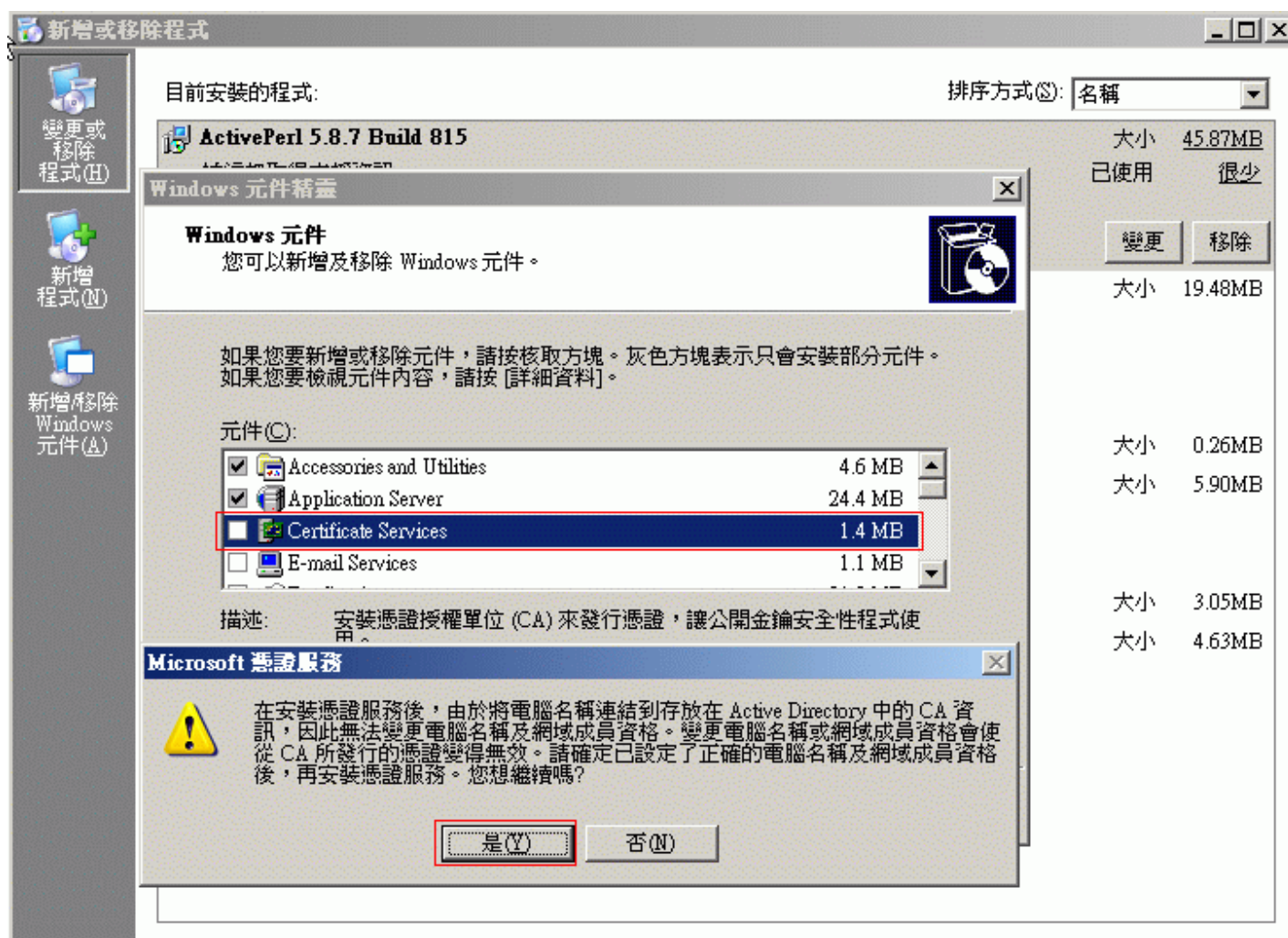
步驟 1：

請點選 [開始] > [設定] > [控制台] > [新增或移除程式]後，請按 [**新增/移除 Windows 元件(A)**]



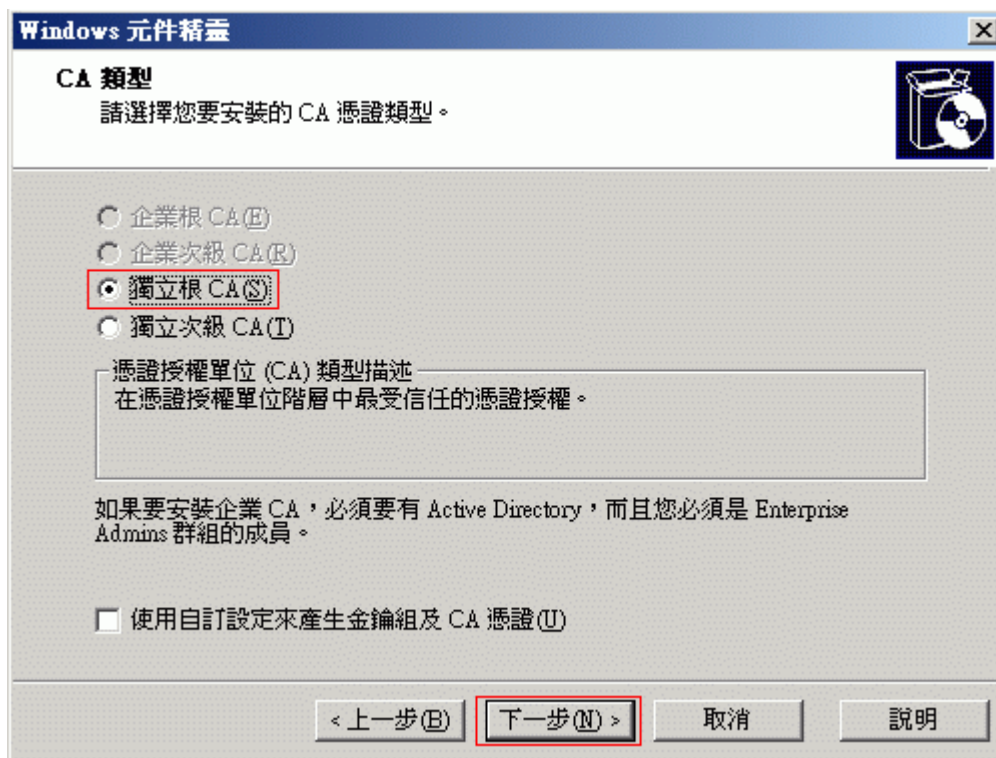
步驟 2：

點選 [Certificate Services] 之後會出現一個 “Microsoft 憑證服務” 視窗，請按 [是(Y)]



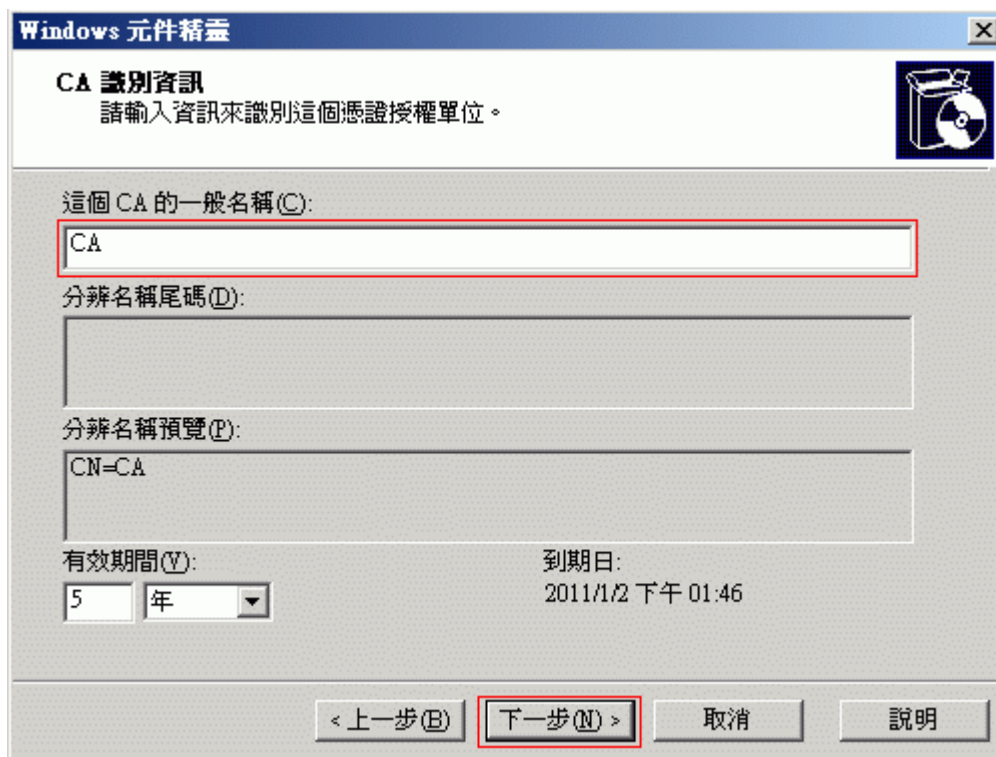
步驟 3：

請點選 [獨立根 CA(S)]，之後按 [下一步(N) >]



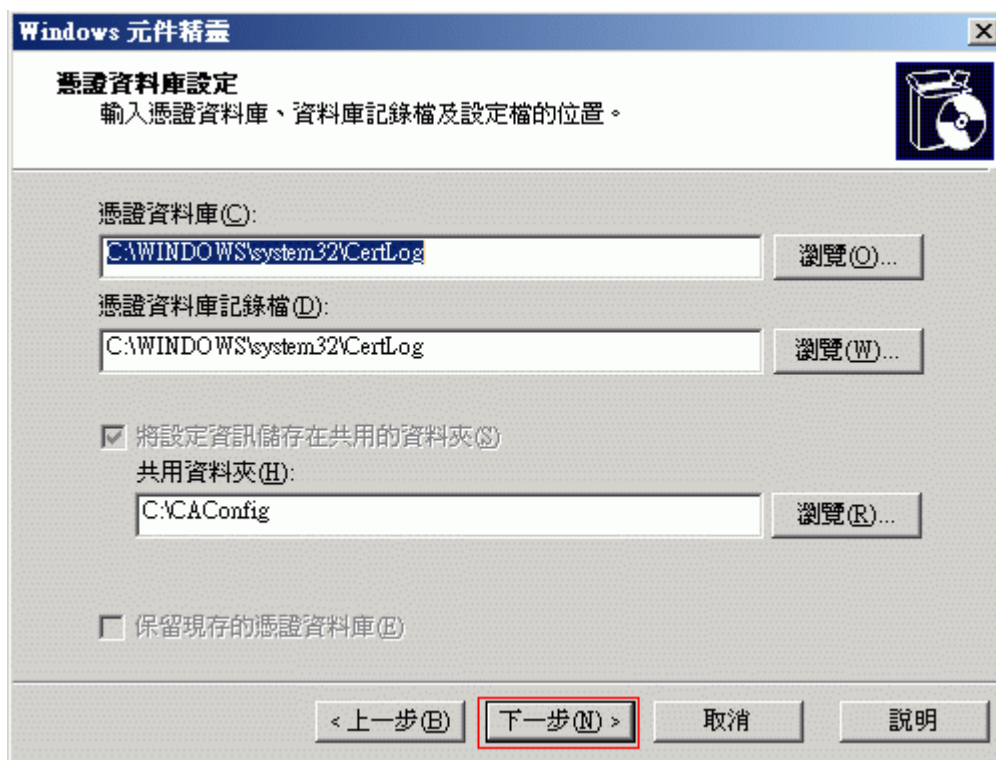
步驟 4：

請輸入 CA 的一般名稱 (可以隨意輸入)，之後請按 [下一步(N) >]



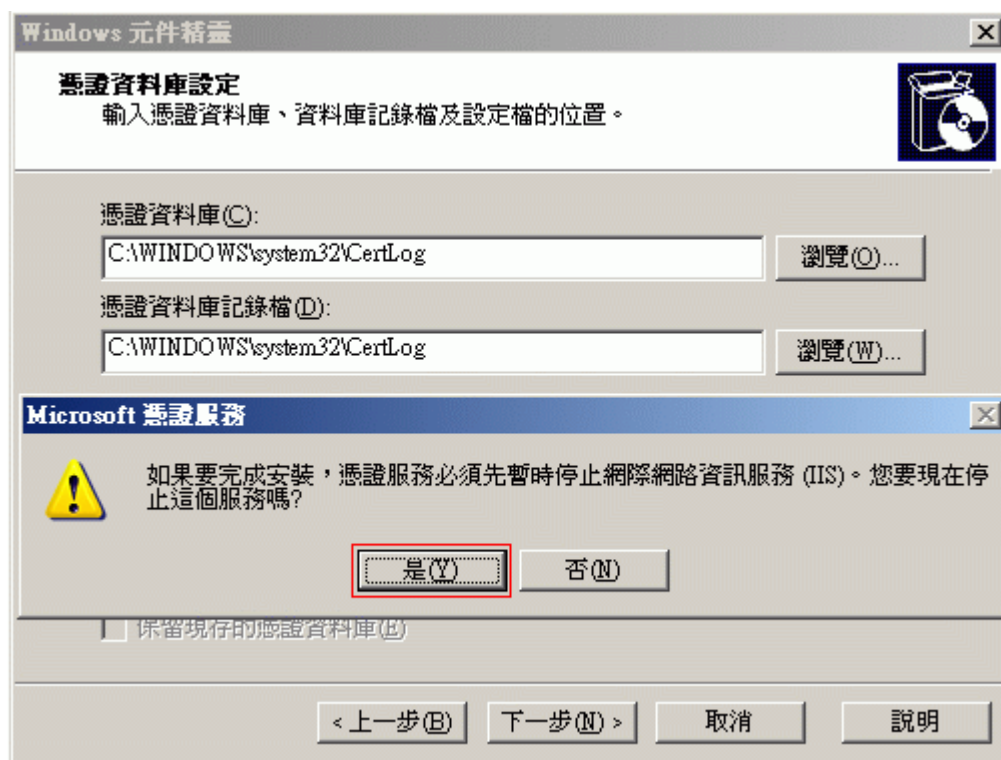
步驟 5：

請按 [下一步(N) >]



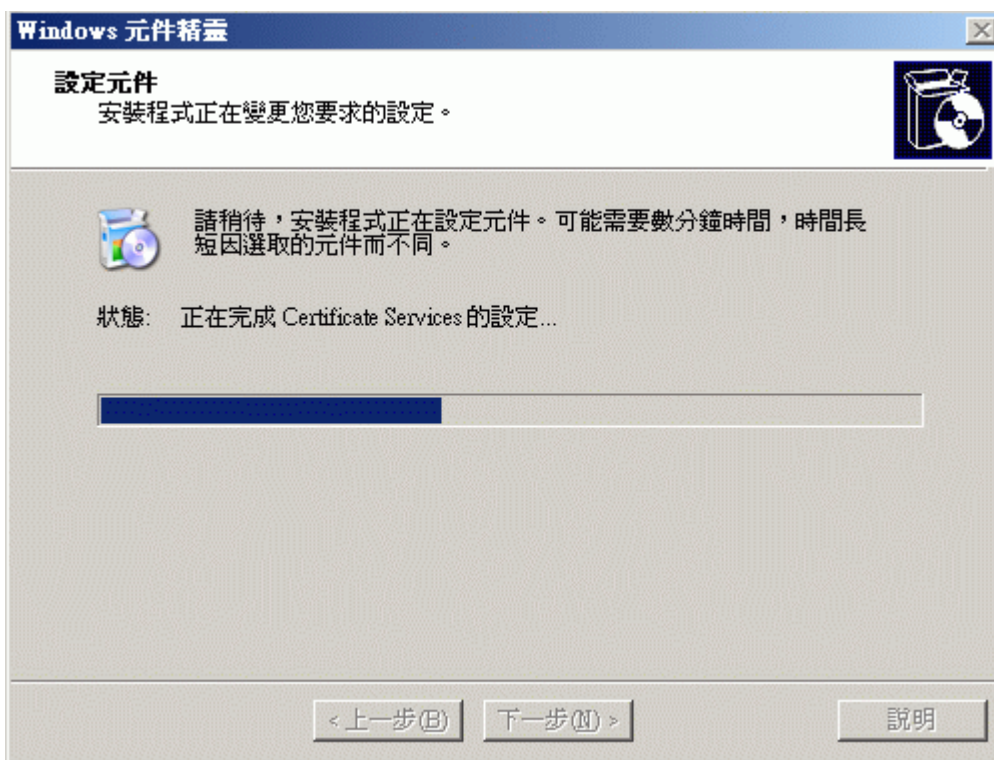
步驟 6：

當出現 “Microsoft 憑證服務” 視窗時，會要求暫時停止 IIS 服務，請按 [是(Y)]

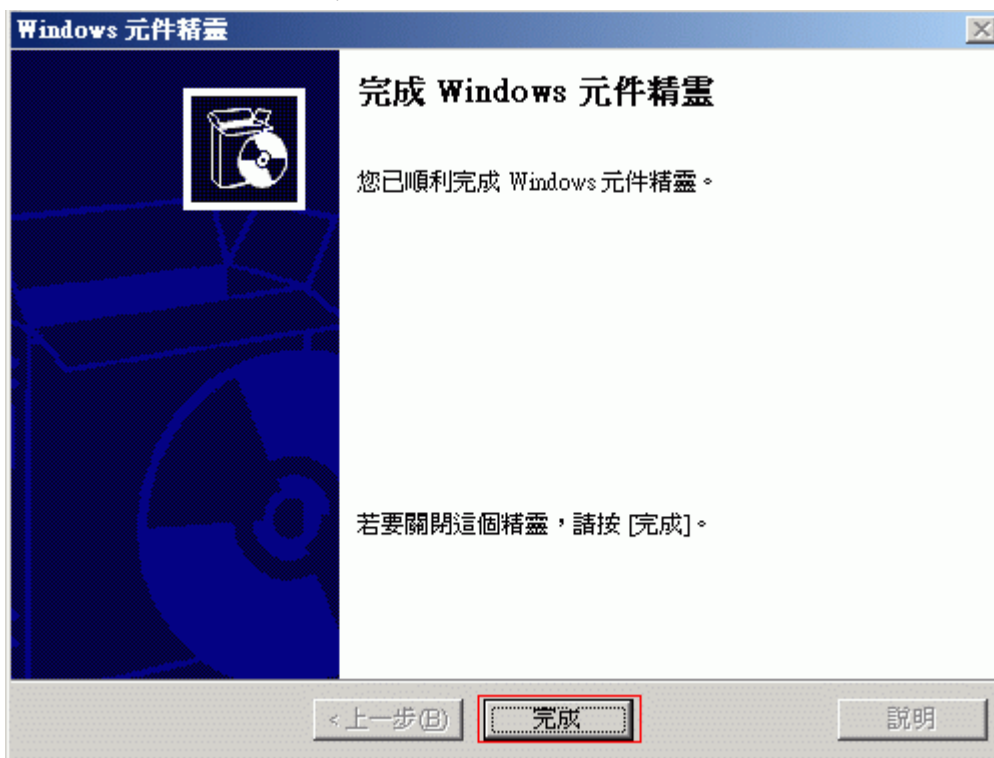


步驟 7：

進行安裝時的畫面

**步驟 8：**

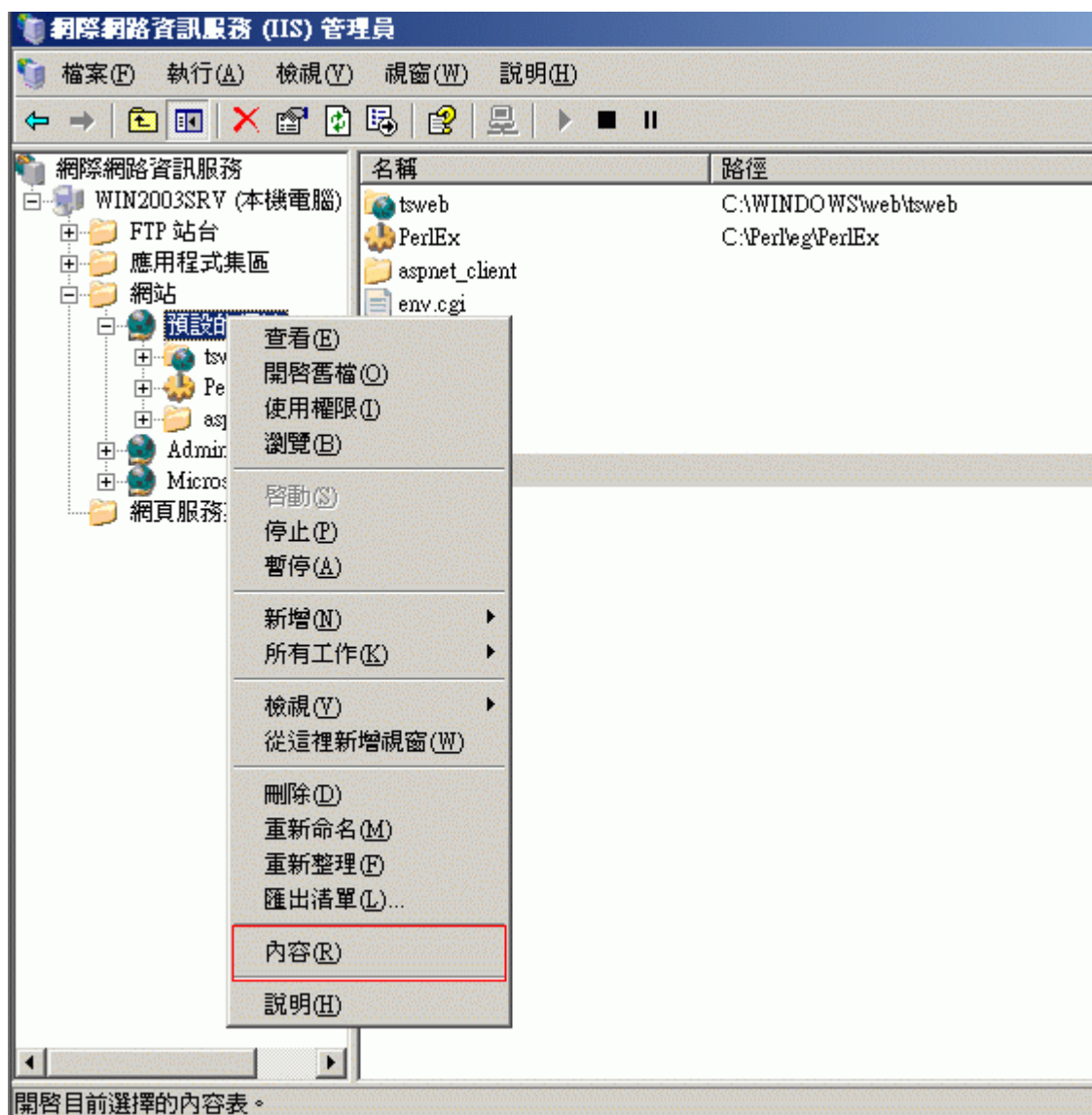
安裝完成了，請按 [完成]



程式安裝時的畫面

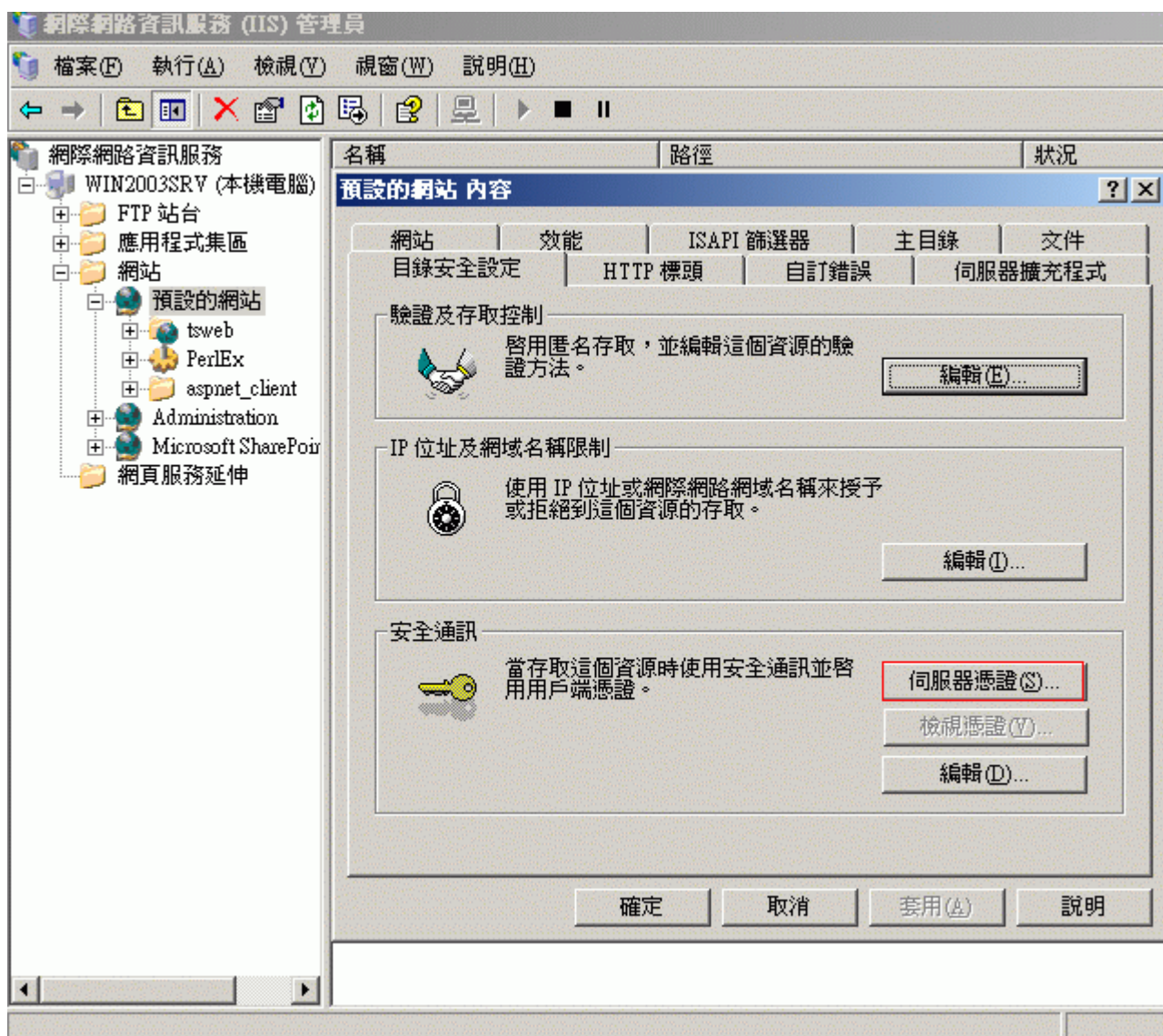
步驟 9：

接下來要在 IIS 內加入 SSL 加密協定，請點選 [開始]>[設定]>[控制台]>[系統管理工具]>[網際網路資訊服務(IIS)管理員]，打開網際網路資訊服務管理畫面，選擇預設的網站>[內容]



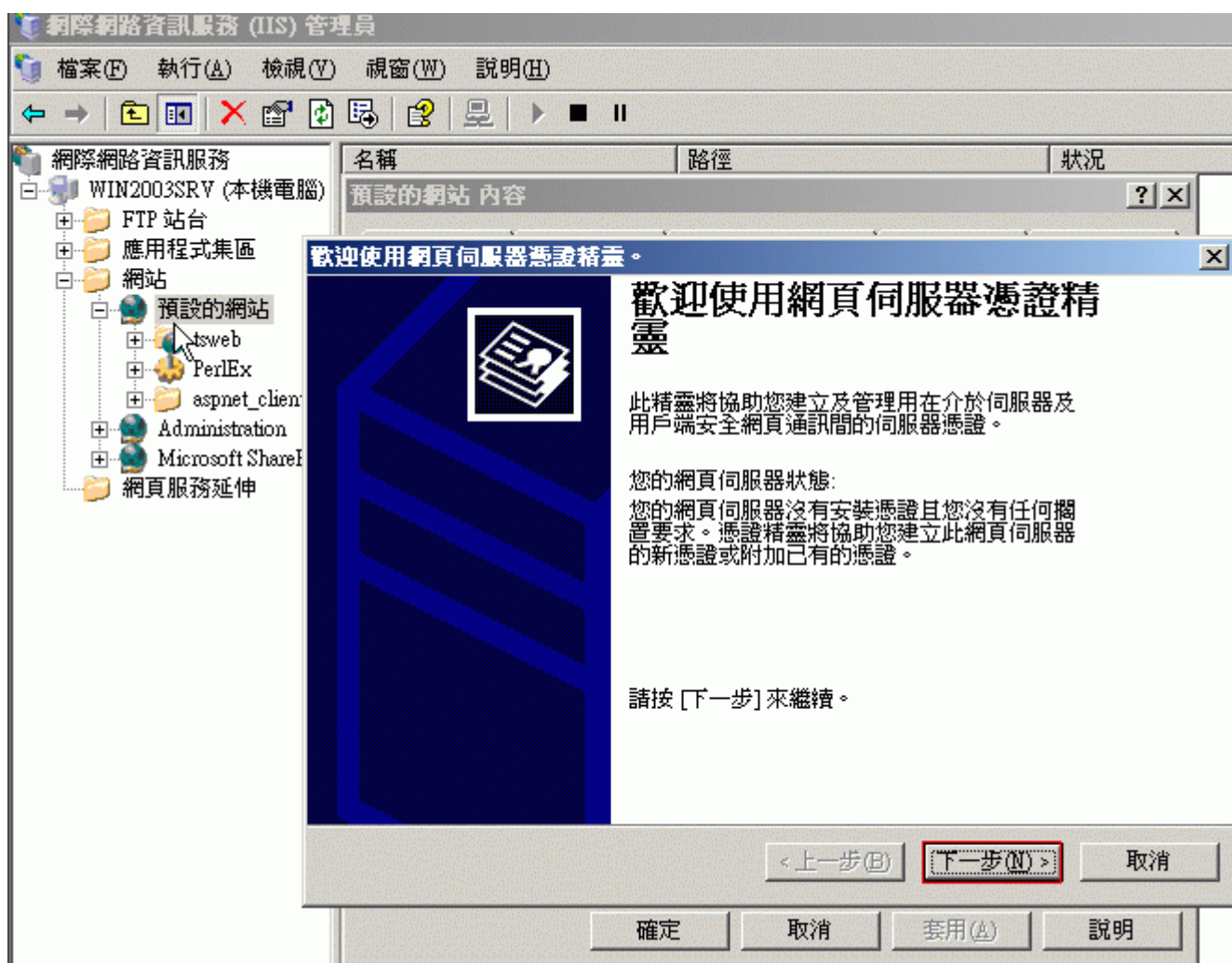
步驟 10：

點選 [目錄安全設定]，然後按 [伺服器憑證(S)..]



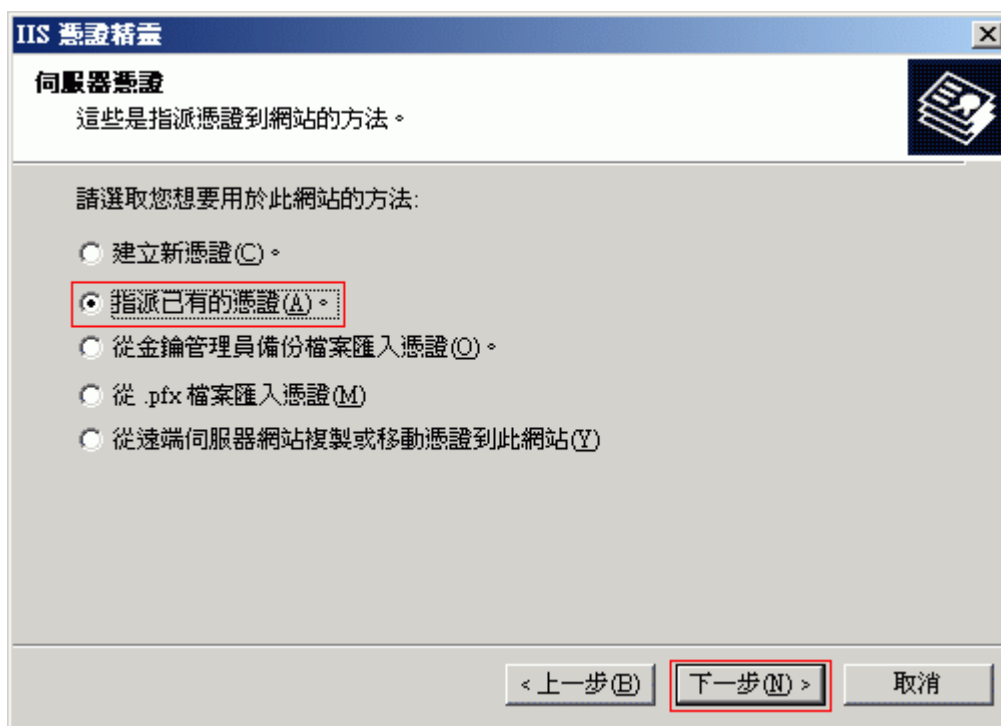
步驟 11：

出現歡迎使用網頁伺服器憑證精靈，請按 [下一步(N) >]



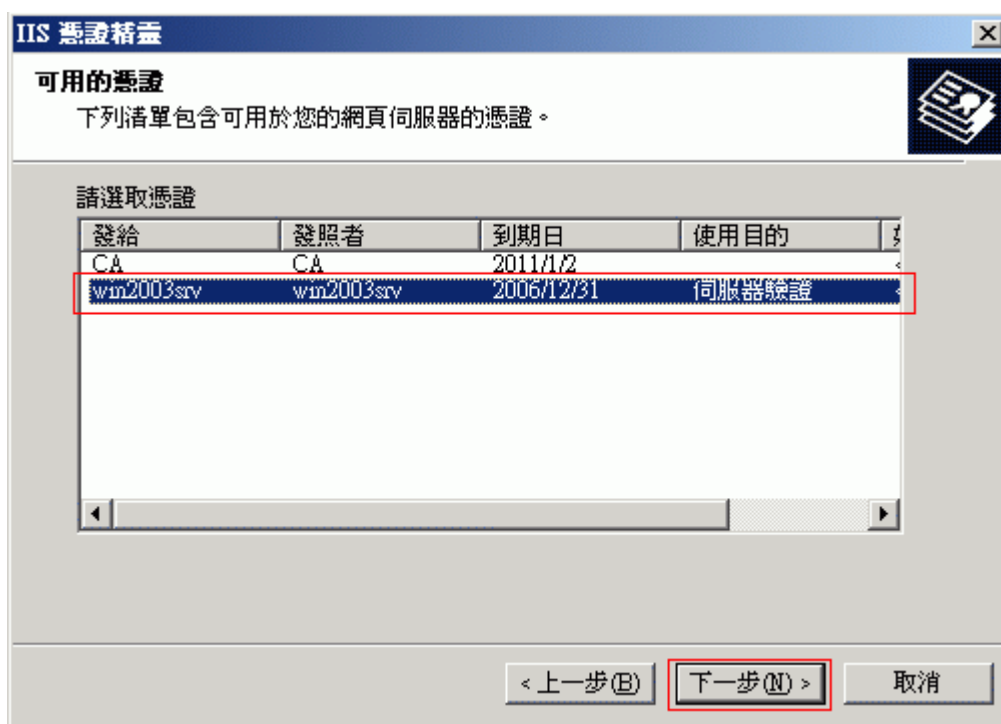
步驟 12：

點選“指派已有的憑證(A)”，請按 [下一步(N) >]



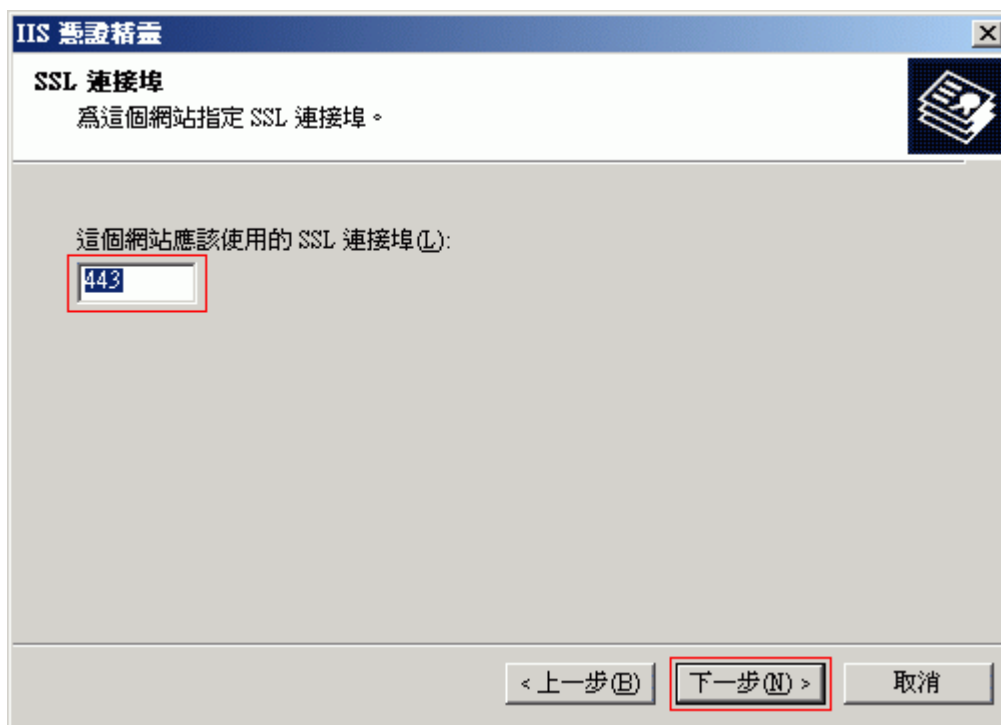
步驟 13：

請點選你的憑證，請按 [下一步(N)]

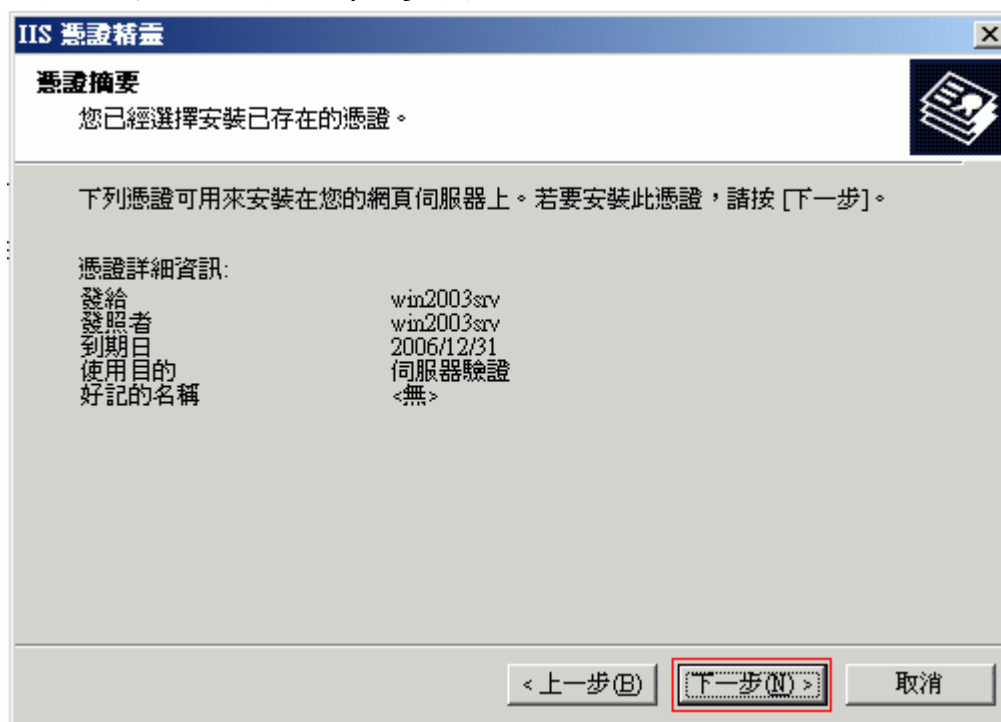


步驟 14：

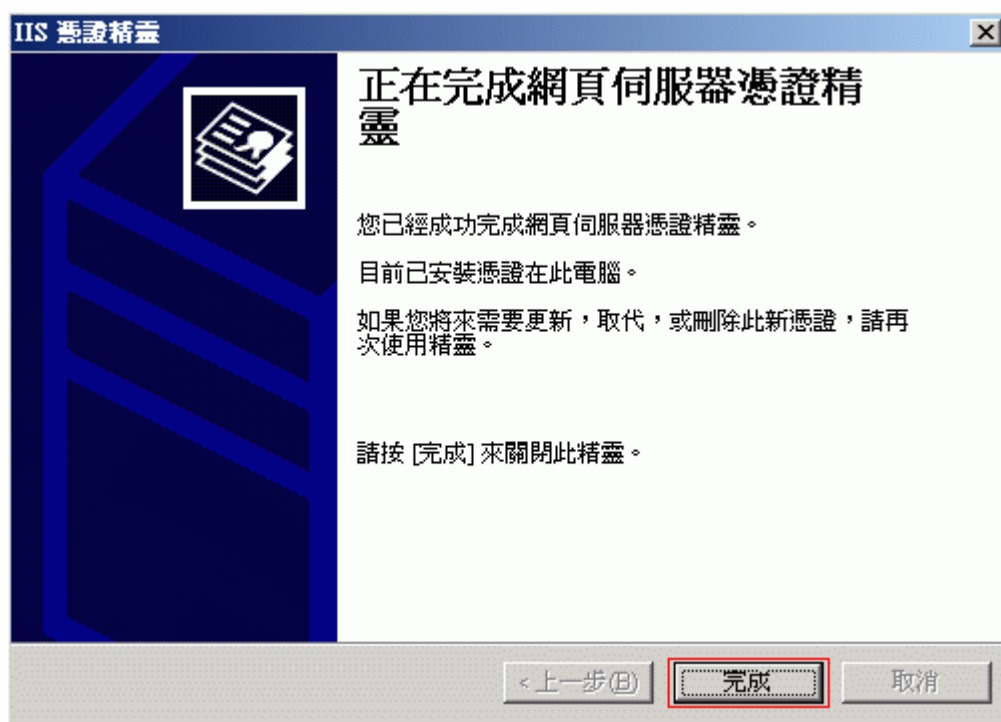
預設的 SSL 連接 443 Port (也可以更改為你想要改的 Port)，請按 [下一步(N)]

**步驟 15：**

憑證摘要資訊，請按 [下一步(N)]

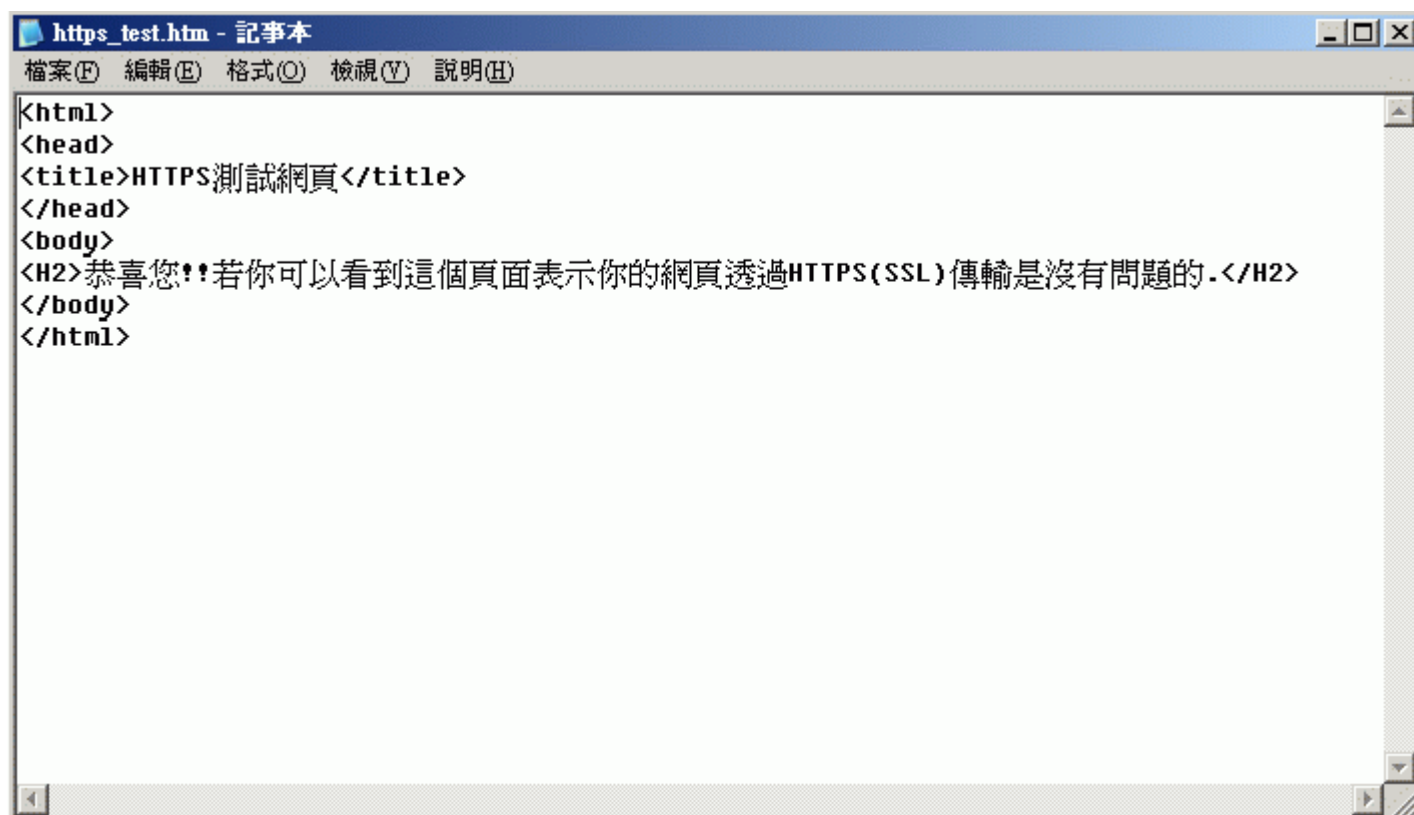
**步驟 16：**

安裝完成了，請按 [完成]



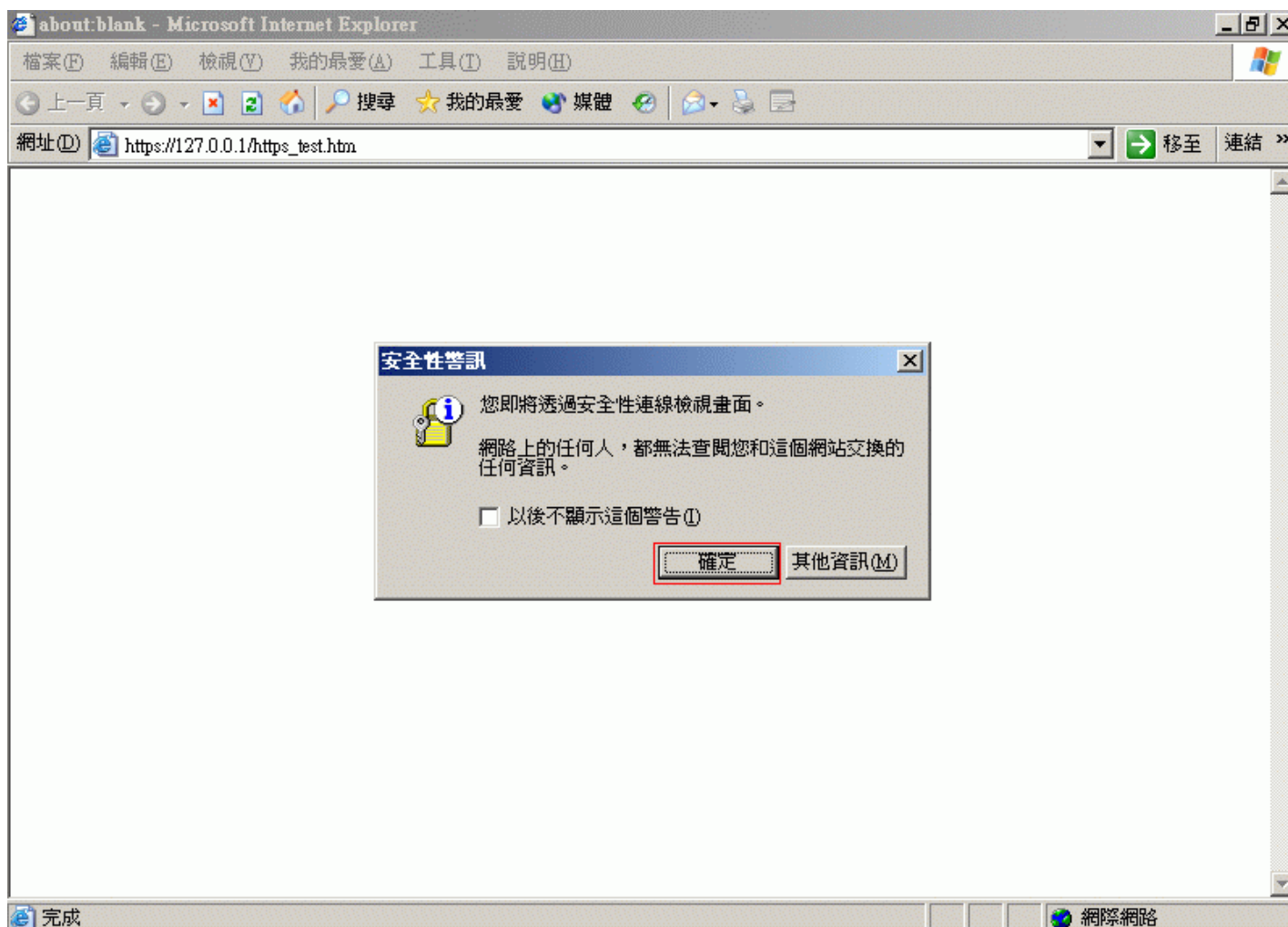
步驟 17：

請使用記事本編輯一個 SSL 測試網頁將其命名為 `https_test.htm`，請將檔案儲存到網頁的預設資料夾 `C:\inetpub\wwwroot` 中

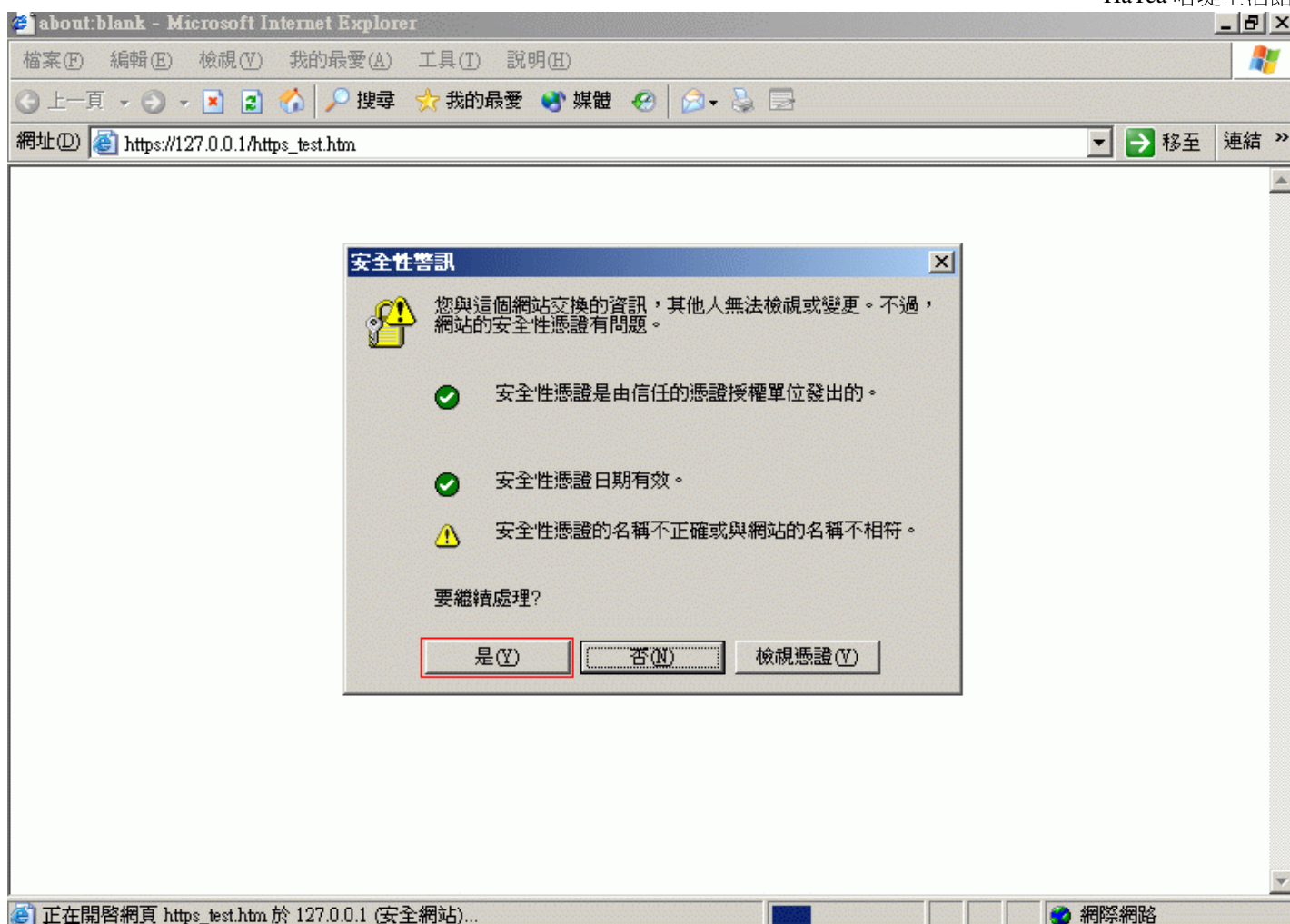


步驟 18：

使用瀏覽器在網址列輸入 http://127.0.0.1/https_test.htm 若出現安全性警示，請按下 [確定]

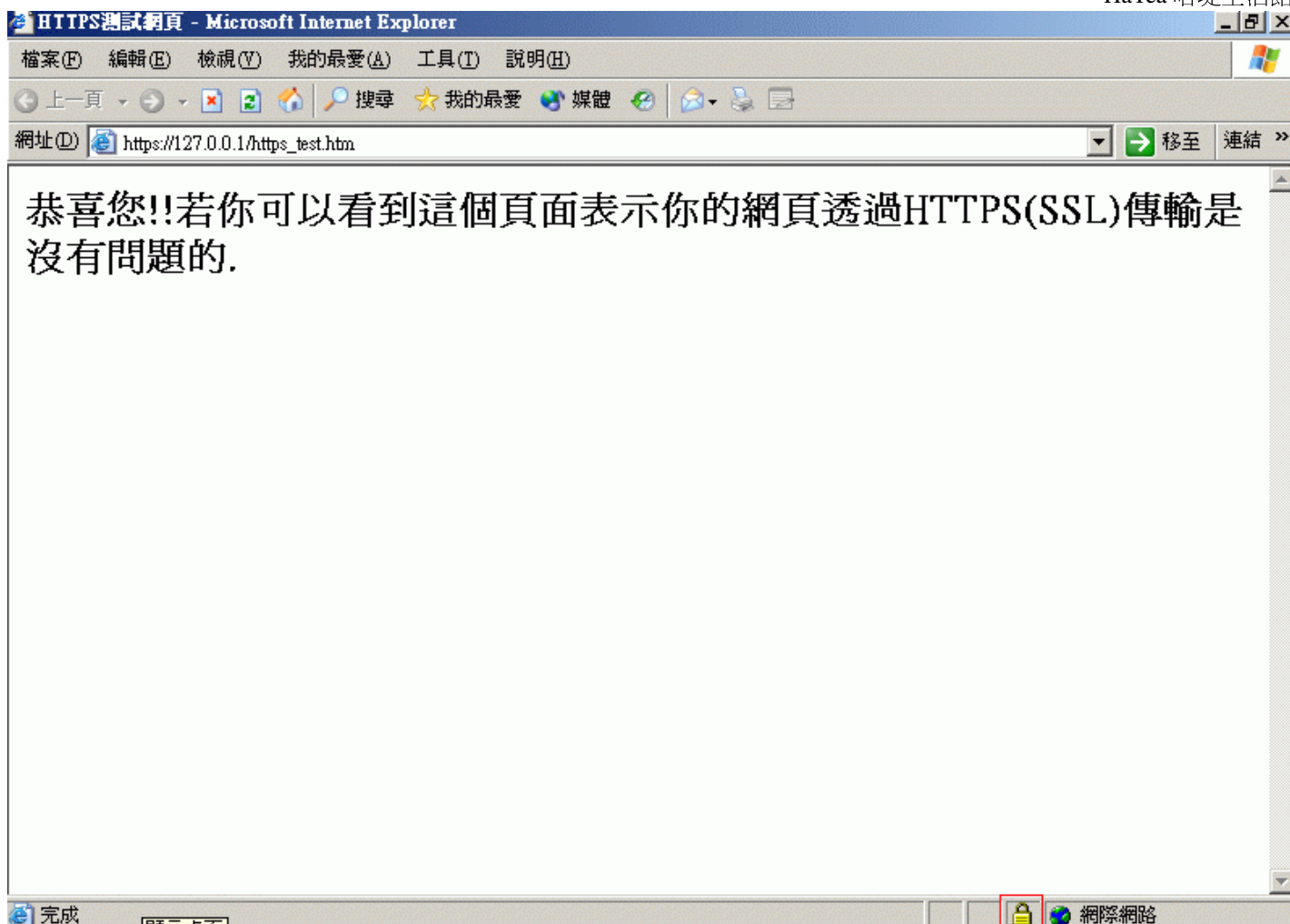
**步驟 19：**

出現安全性警示，請按下 [確定]

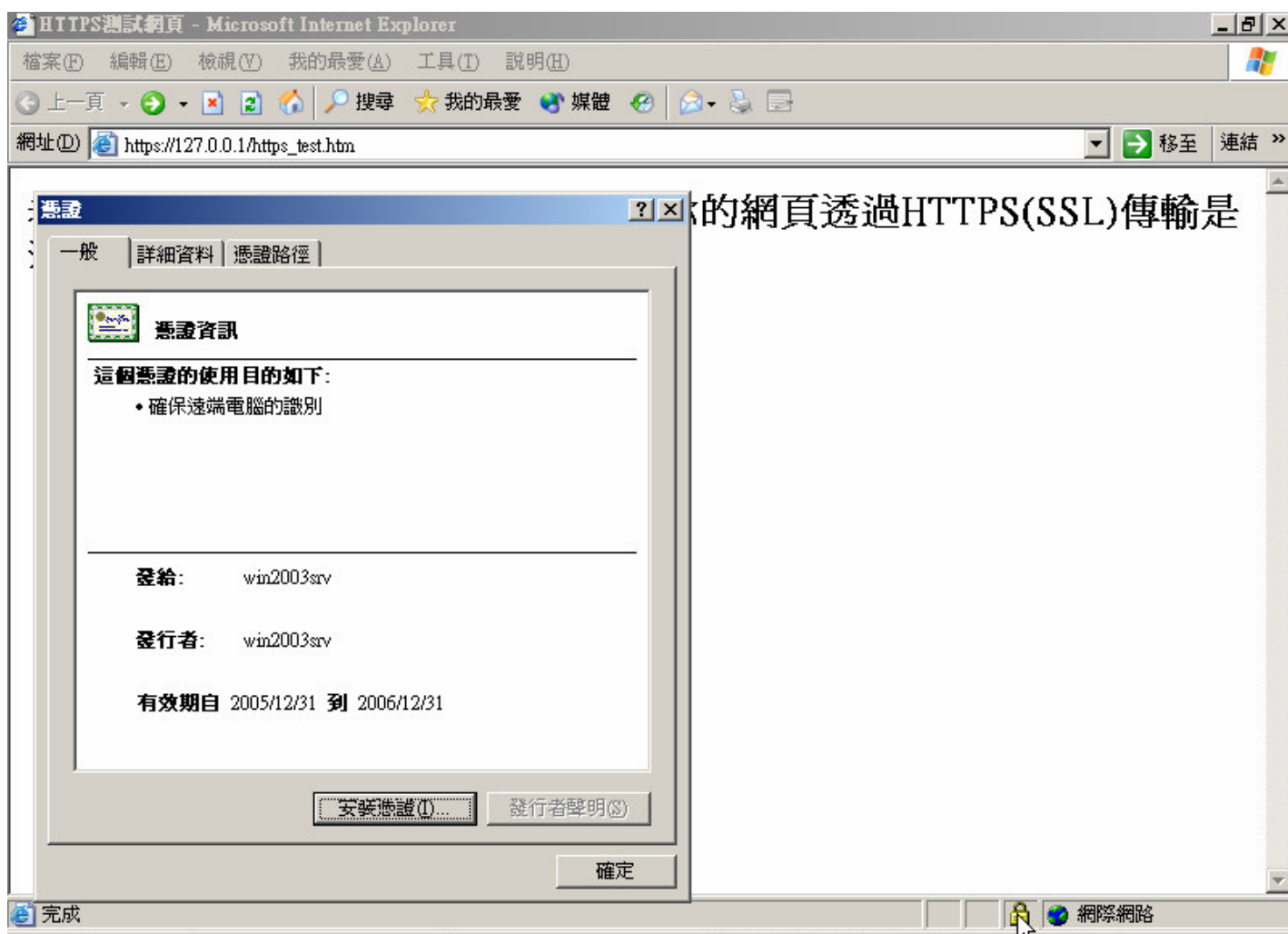


步驟 20：

若看到下面的畫面，表示你的 HTTPS (SSL 加密) 是正常運作，右下方還有一個鎖頭圖案表示網頁資料是經過加密傳輸的

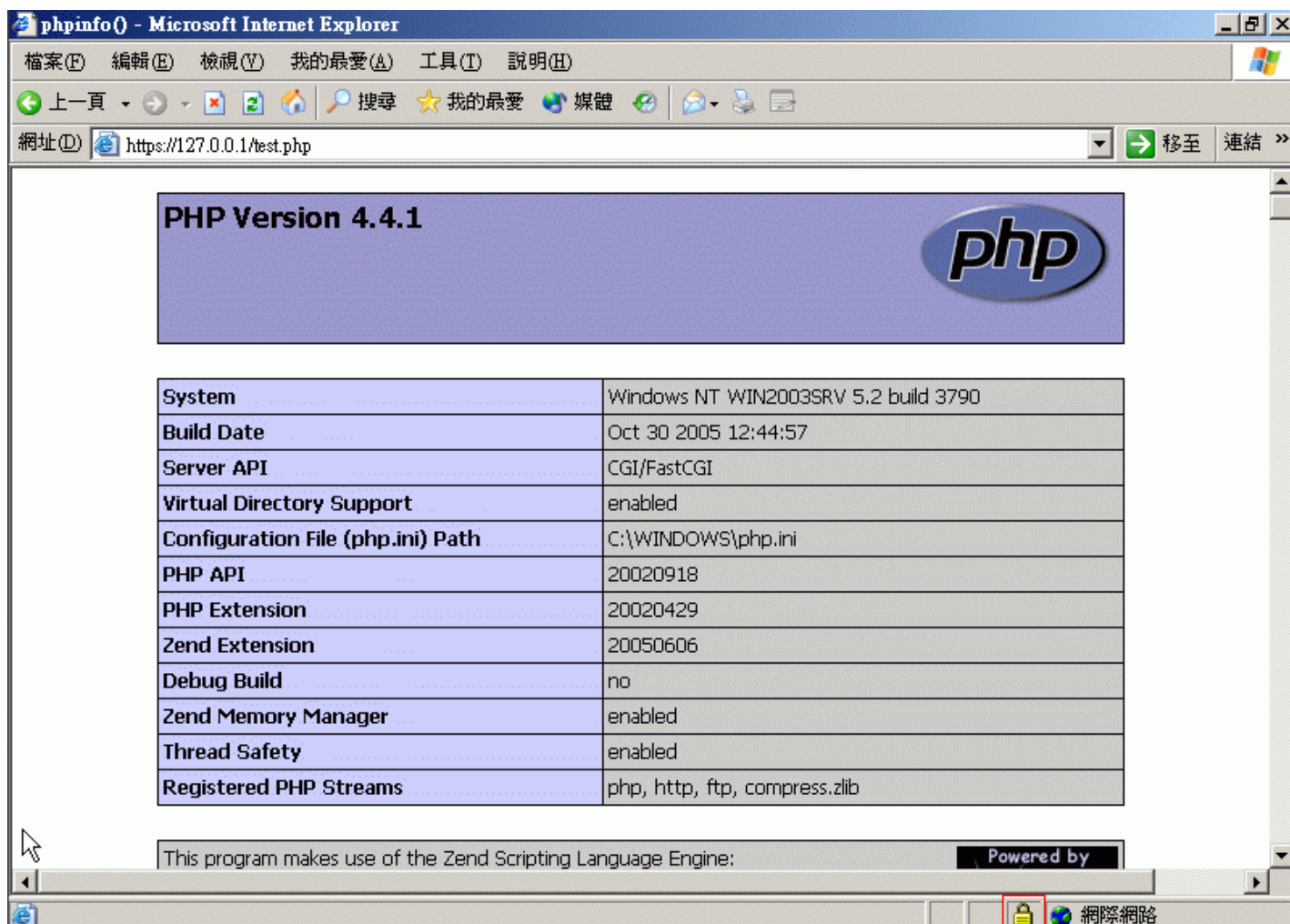
**步驟 21：**

點選鎖頭圖案，可以看到憑證相關資料



步驟 22 :

順便測試一下 PHP 是否可以在 HTTPS (SSL 加密) 下正常運作，若看到下面的畫面，表示你的 PHP (SSL 加密) 是正常運作的



PHP Version 4.4.1

System	Windows NT WIN2003SRV 5.2 build 3790
Build Date	Oct 30 2005 12:44:57
Server API	CGI/FastCGI
Virtual Directory Support	enabled
Configuration File (php.ini) Path	C:\WINDOWS\php.ini
PHP API	20020918
PHP Extension	20020429
Zend Extension	20050606
Debug Build	no
Zend Memory Manager	enabled
Thread Safety	enabled
Registered PHP Streams	php, http, ftp, compress.zlib

This program makes use of the Zend Scripting Language Engine: **Powered by**

【 哈堤生活館-優化你的生活 <http://www.hatea.com.tw> Eric 於 2006/1/2 】