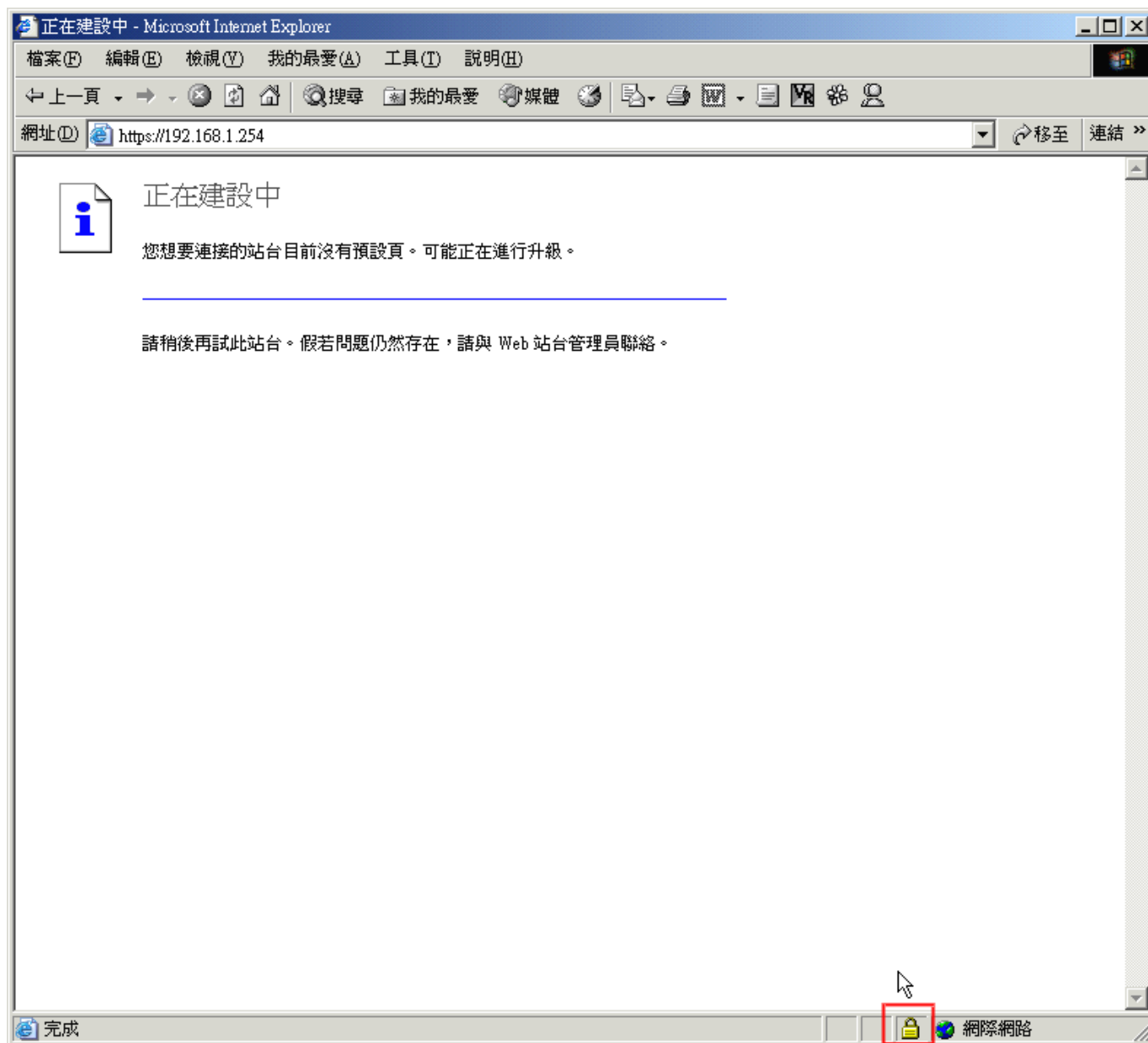


- IIS5.0 如何設定 SSL 的認證

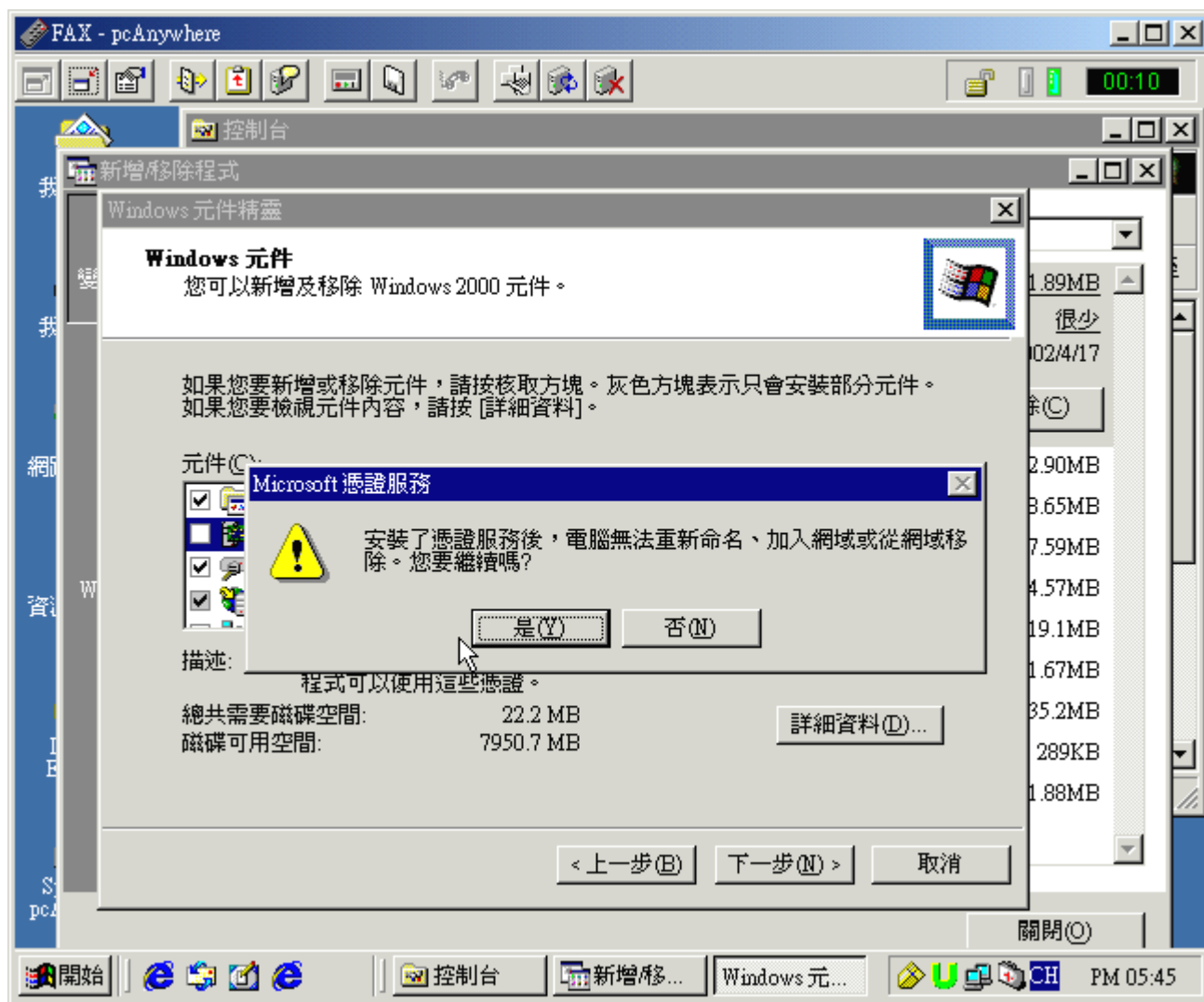
這是一強調網路交易安全的時代，但是一般我們在看網頁的資料時，這些資料是不加密的，例如 <http://www.sharetech.com.tw>（眾至資訊股份有限公司—網路設備的大本營），當如果有封包分析的機制存在時，當您所看過的網頁是很容易被解析出來的，因此在 Web Server 上才有多了一個 <https://www.sharetech.com.tw> 的方式出現



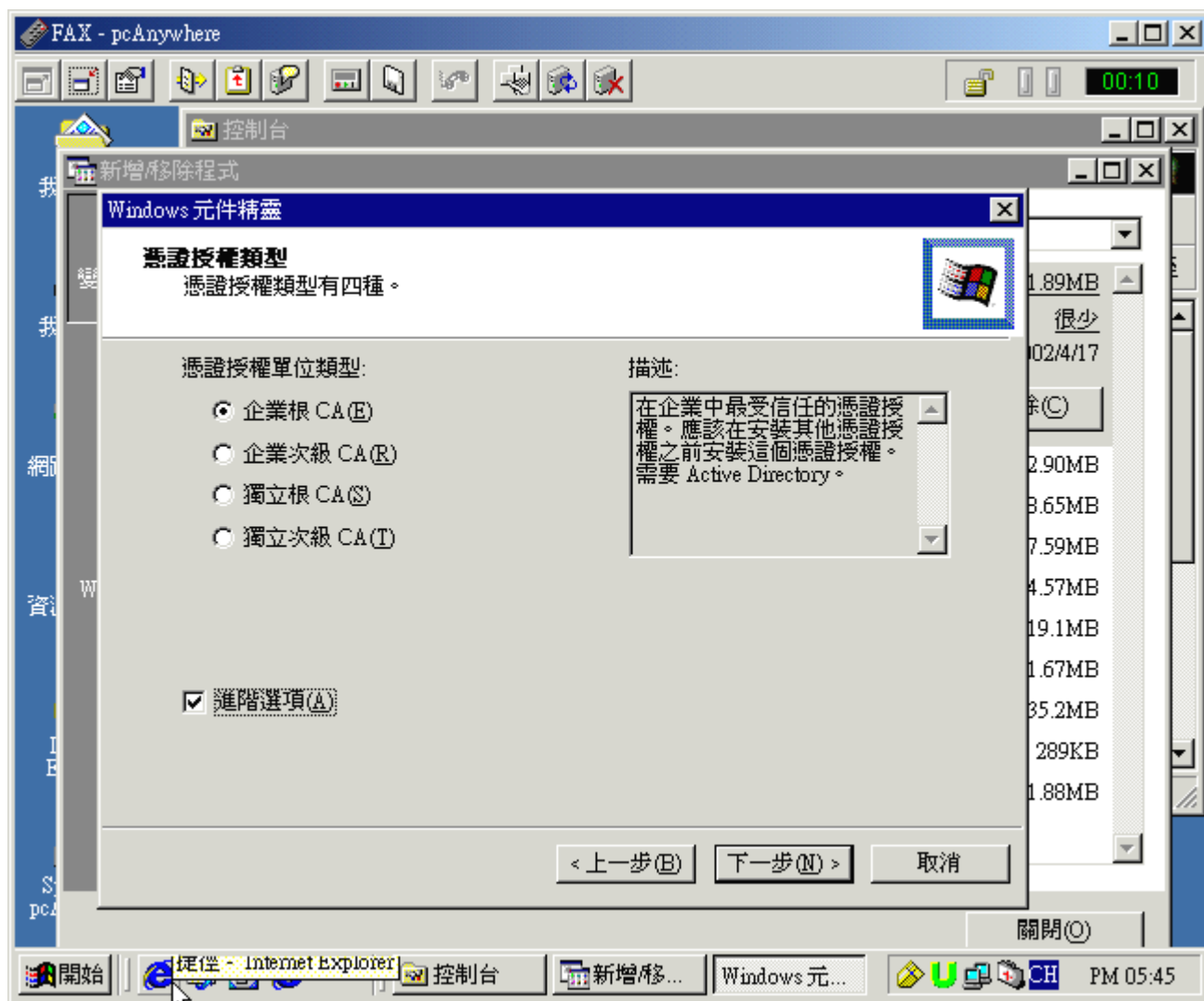
請注意一下紅色方框，多了一個 Key Lock 的小圖示，這表示您跟他之間的資料交換是經過加密的，雖然只是 HTTP 和 HTTPS 的差異，但是在 Server 端我們連接的 Port 是不一樣的，Http 是 Port 80，而 Https 是 Port 443，那在 Windows 的 2000 Server 上我們該如何的去設定這個項目。請看我們以下的說明

Certificate Services 的設定

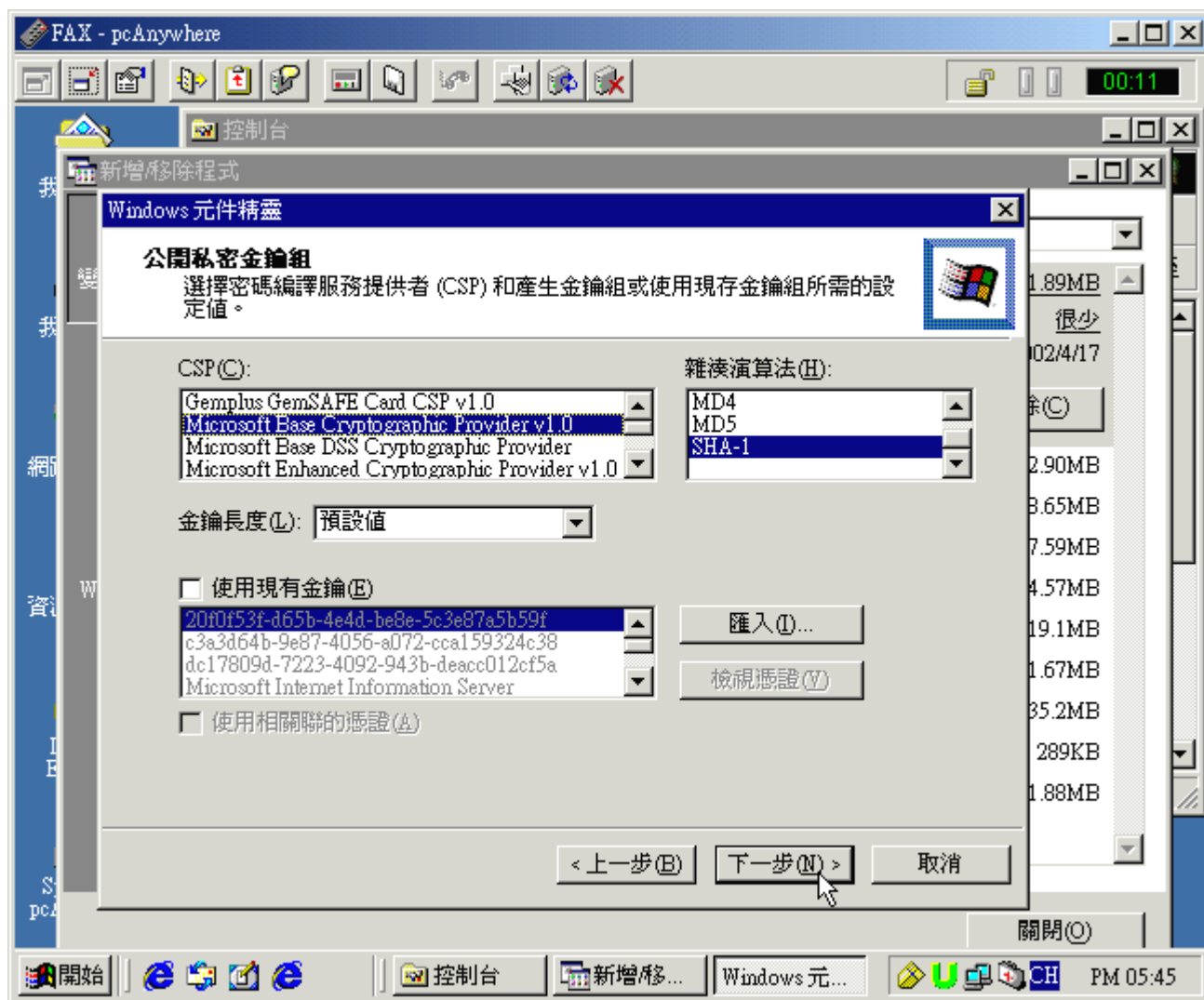
(我們使用 Symantec 的 Pcertsrv 連接抓取畫面，因此會有 Pcertsrv 的外框)



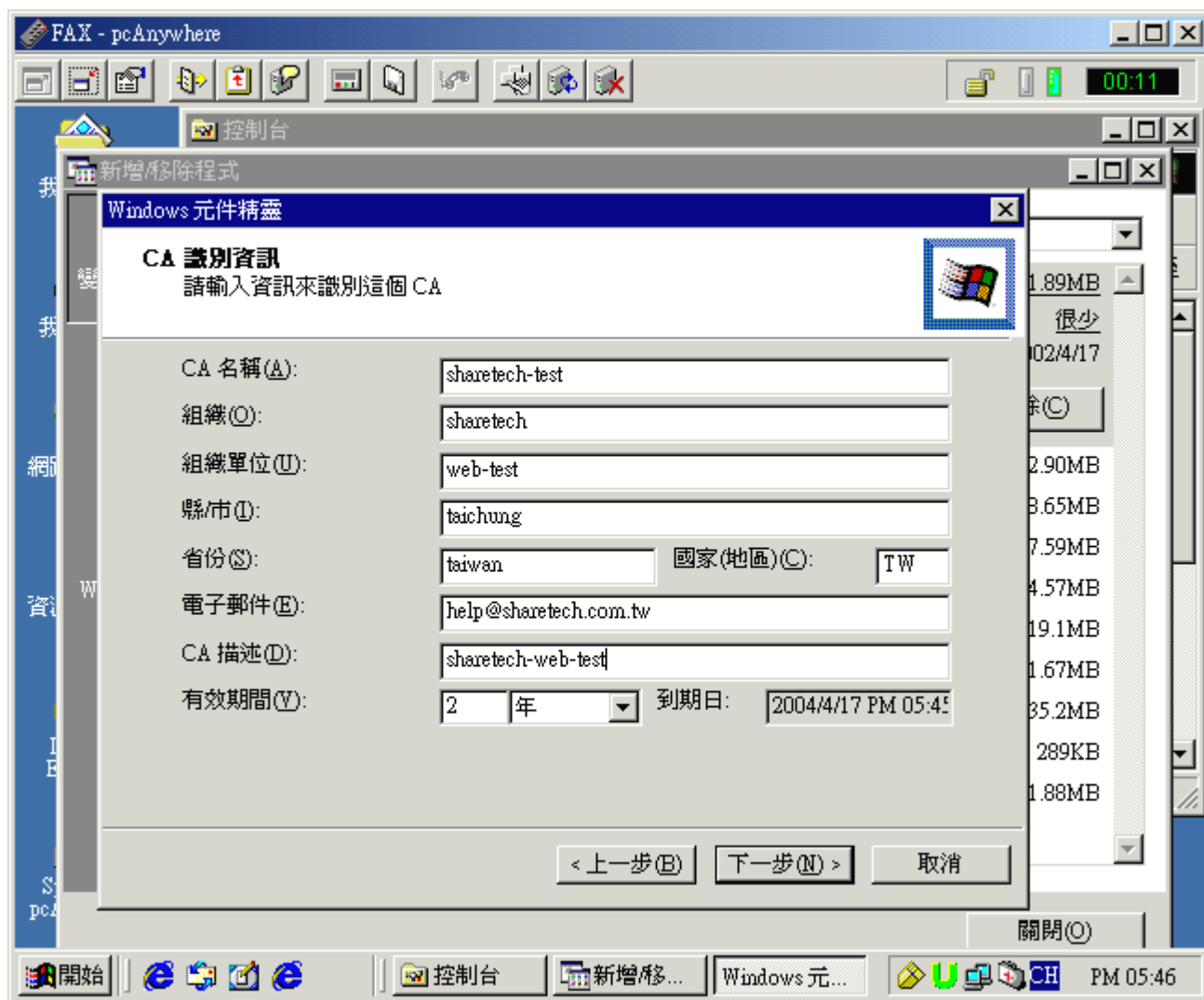
首先請進入 Windows 2000 Server 的控制台→新增/移除程式→新增/移除 Windows 元件→Certificate Services，點選後會跳出一個提示視窗，請詳讀之後點選是，然後再點選下一步



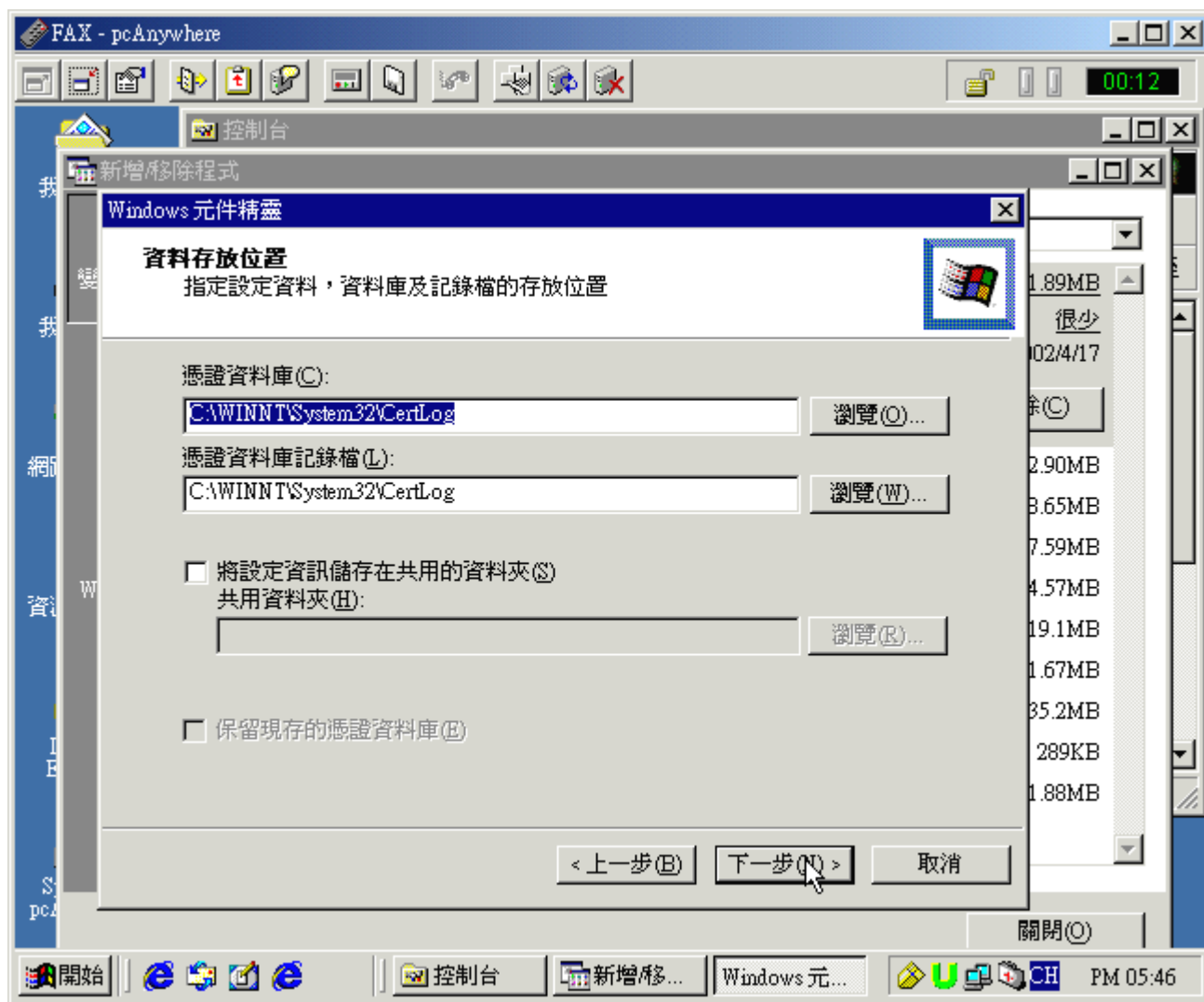
請加點進階選項之後再點下一步



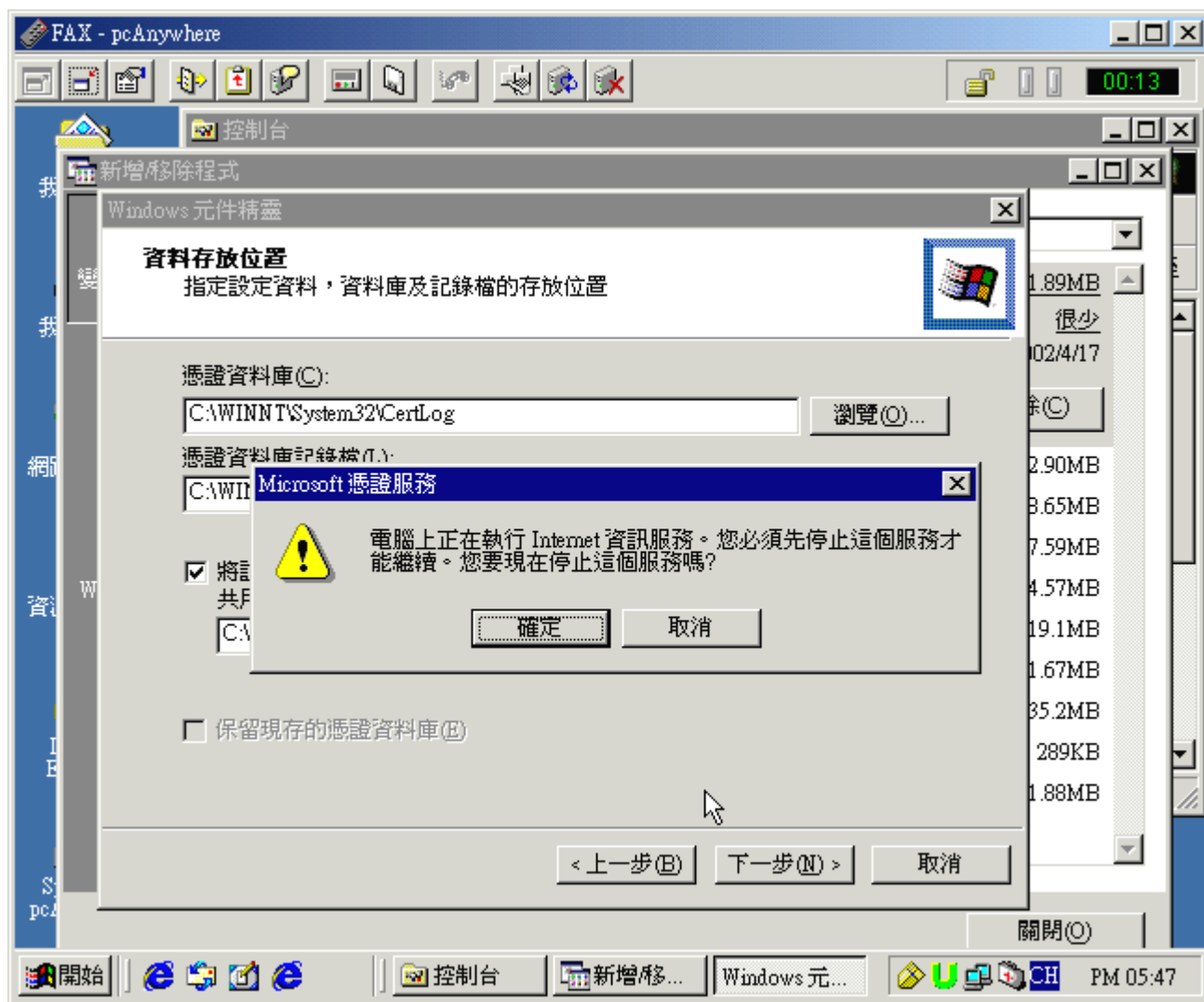
我們使用公開的 SHA-1 內定的演算方式



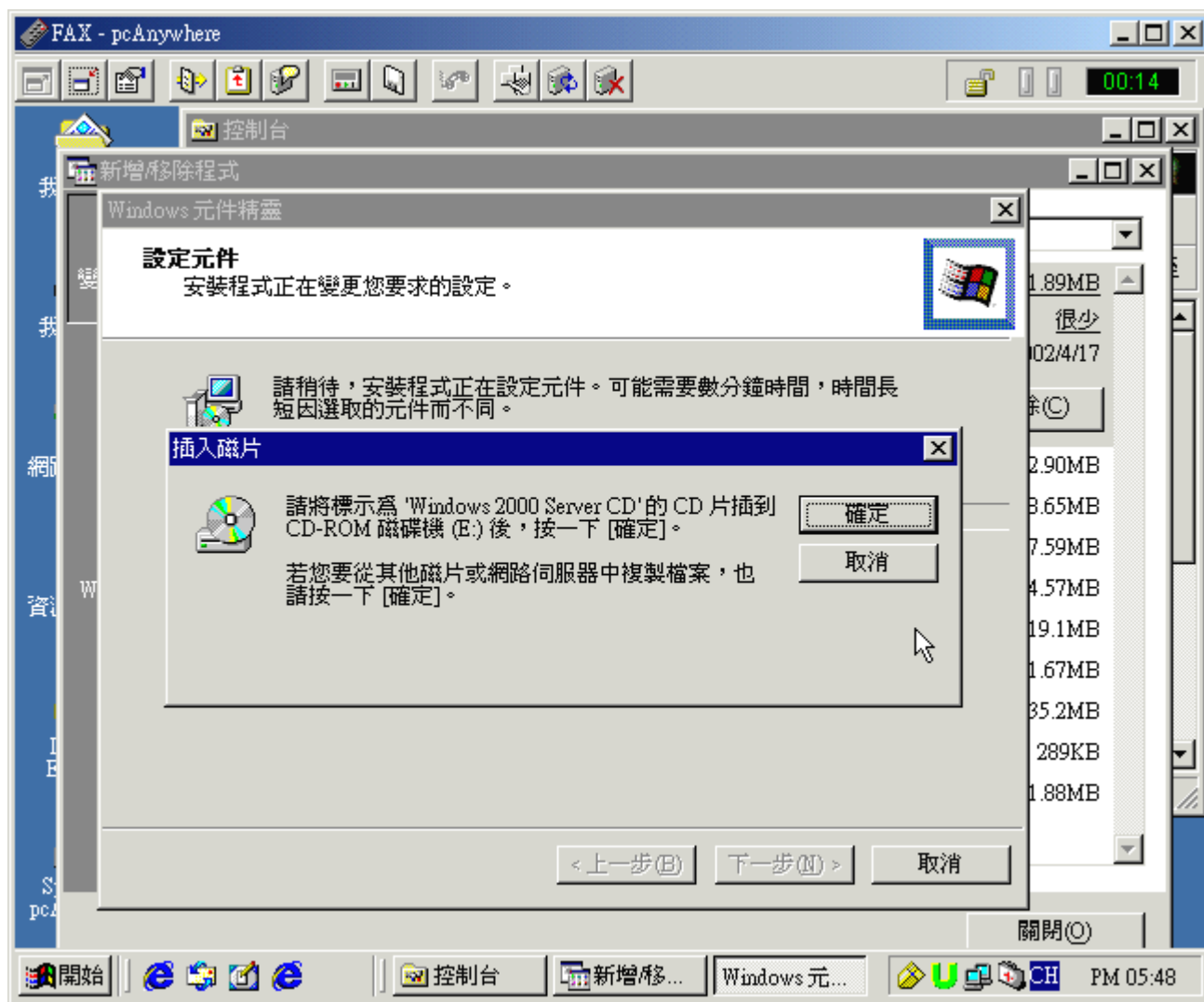
OK !! 請填入 CA 的識別資訊，有效期限我們選擇內定的兩年



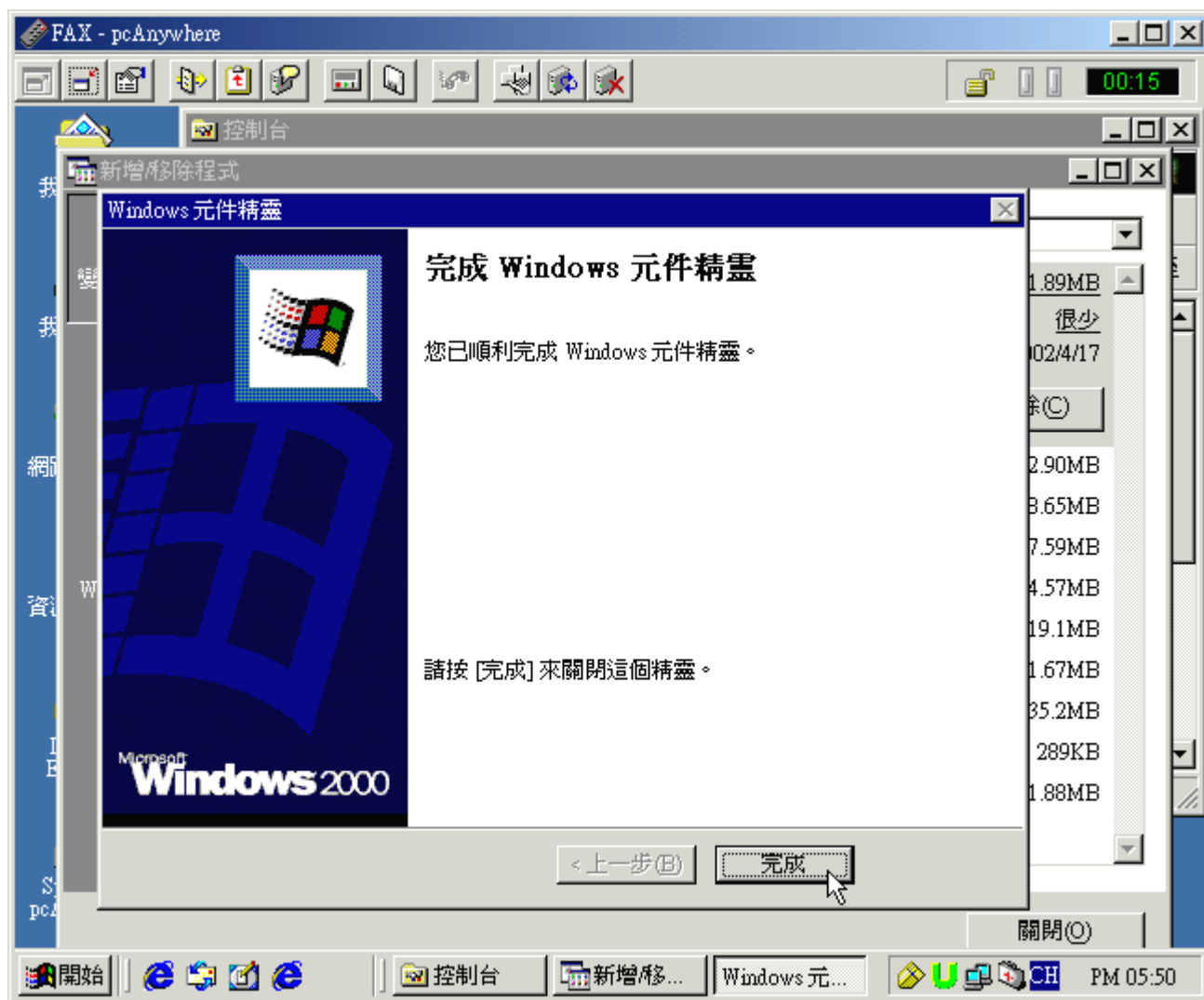
這裏是提示我們要擺放的位址



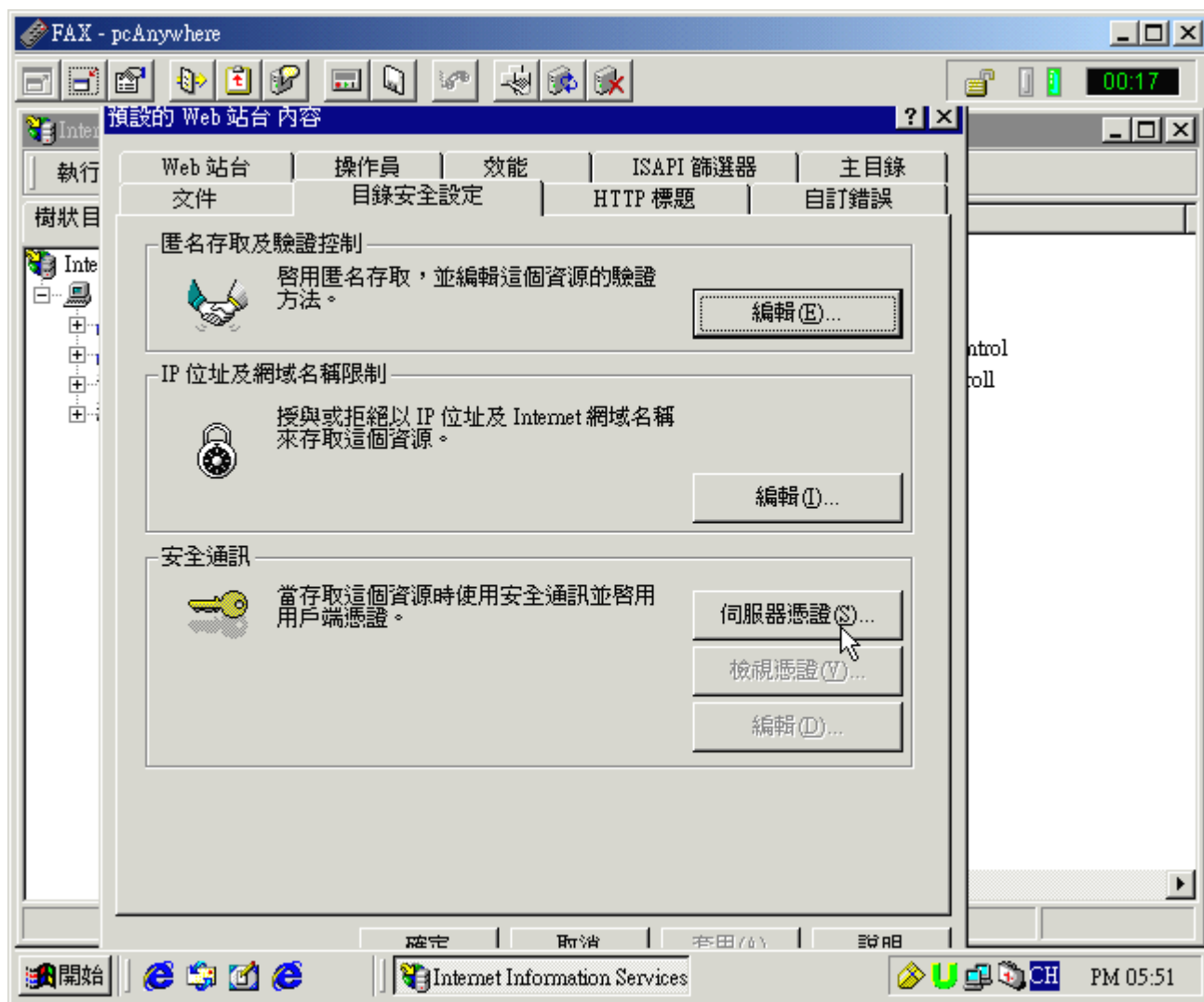
因為會安裝到 IIS 中，所以請點選確定



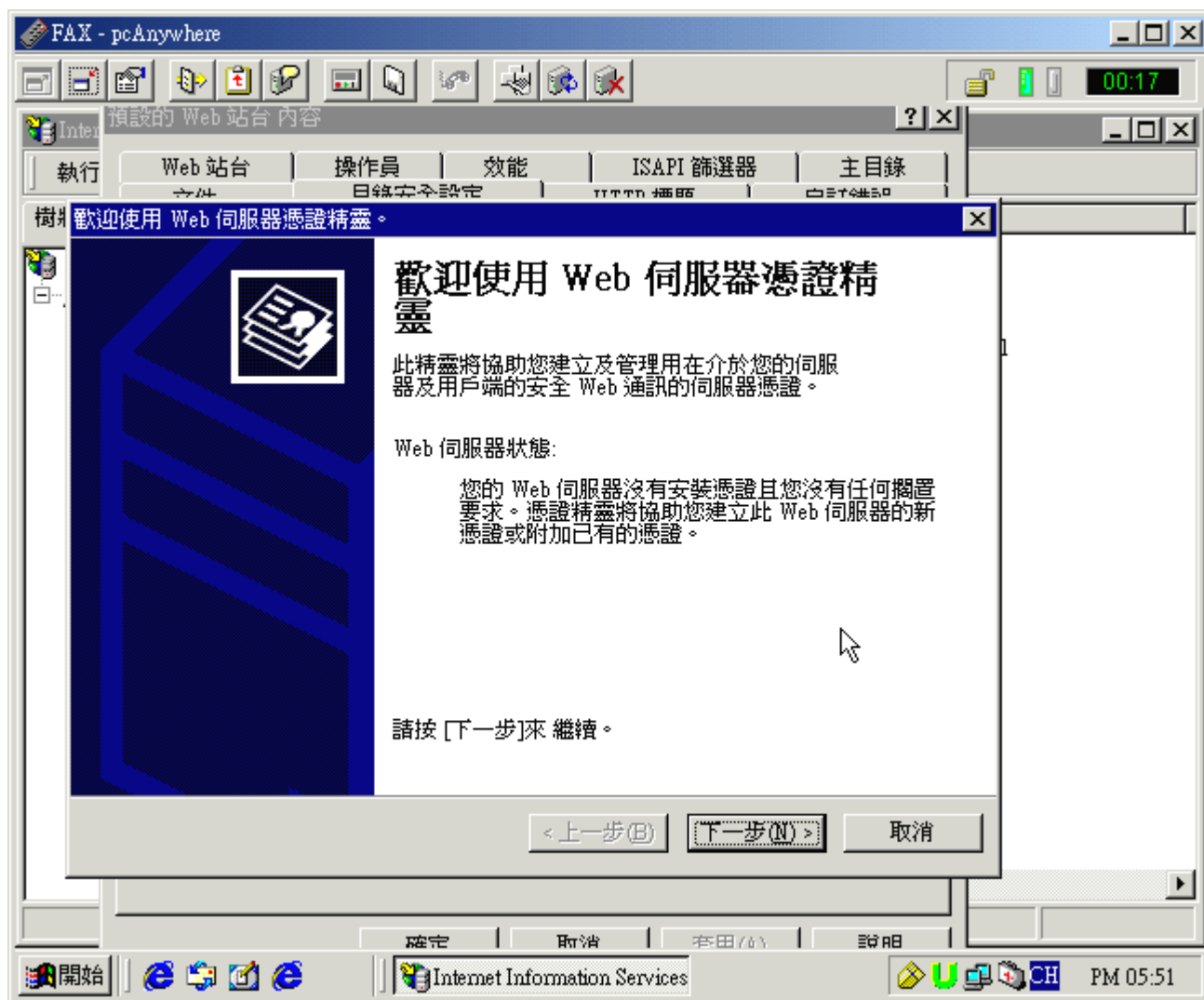
安裝當中會要求 Windows 2000 Server 的原安裝檔案光碟片



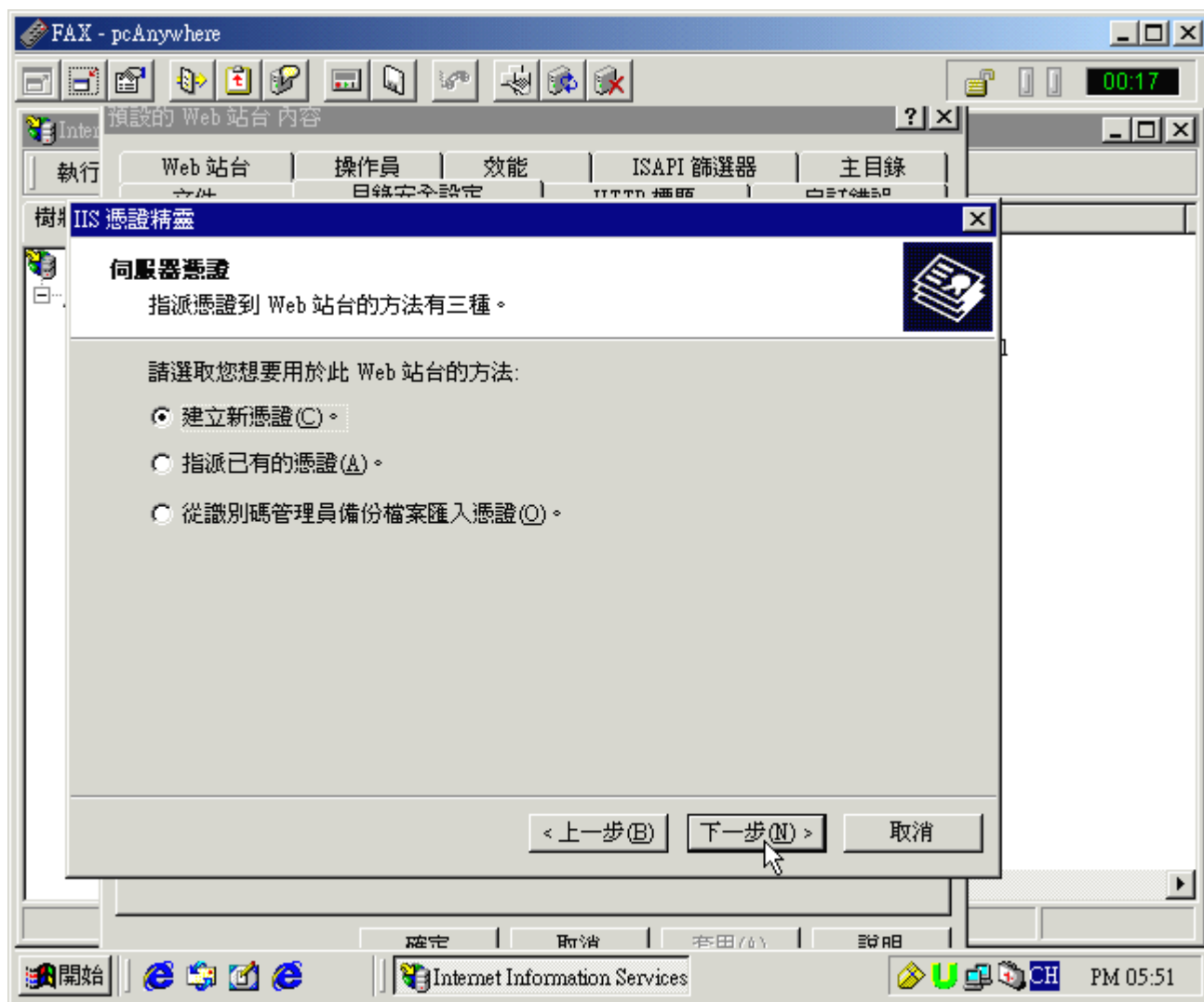
到這個畫面後就安裝好我們的企業級的 Certificate Services 了，簡稱企業級 CA，但是這樣只是讓我們有一個自己的憑證授權的伺服器而已，我們還需要設定 IIS 的相關設定才能讓我們有 Https 的 SSL 加密的功能，所以請往下一步驟



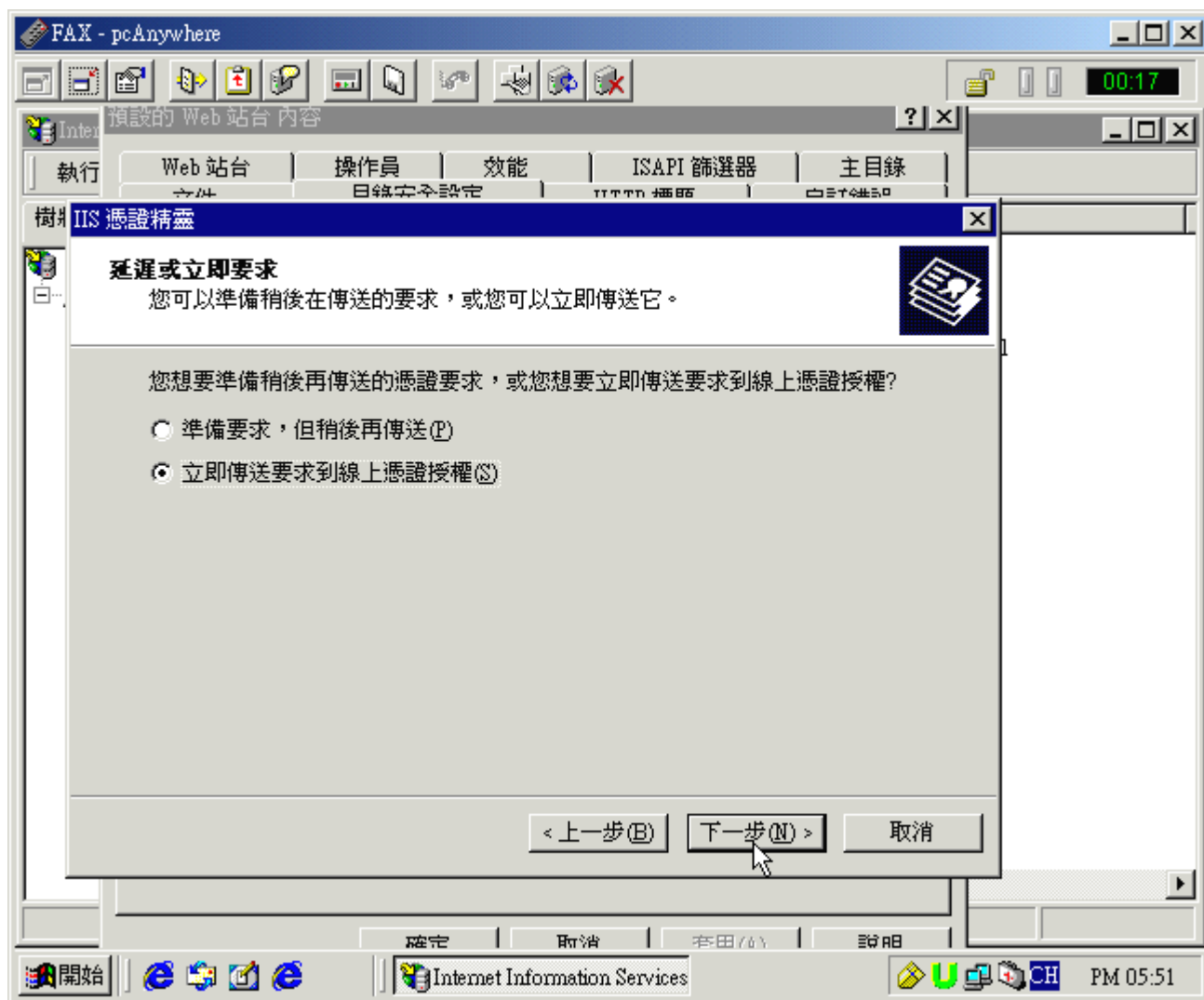
打開 Internet 服務管理員後我們點開預設 Web 站台的內容，在目錄的安全設定中請點選伺服器憑證



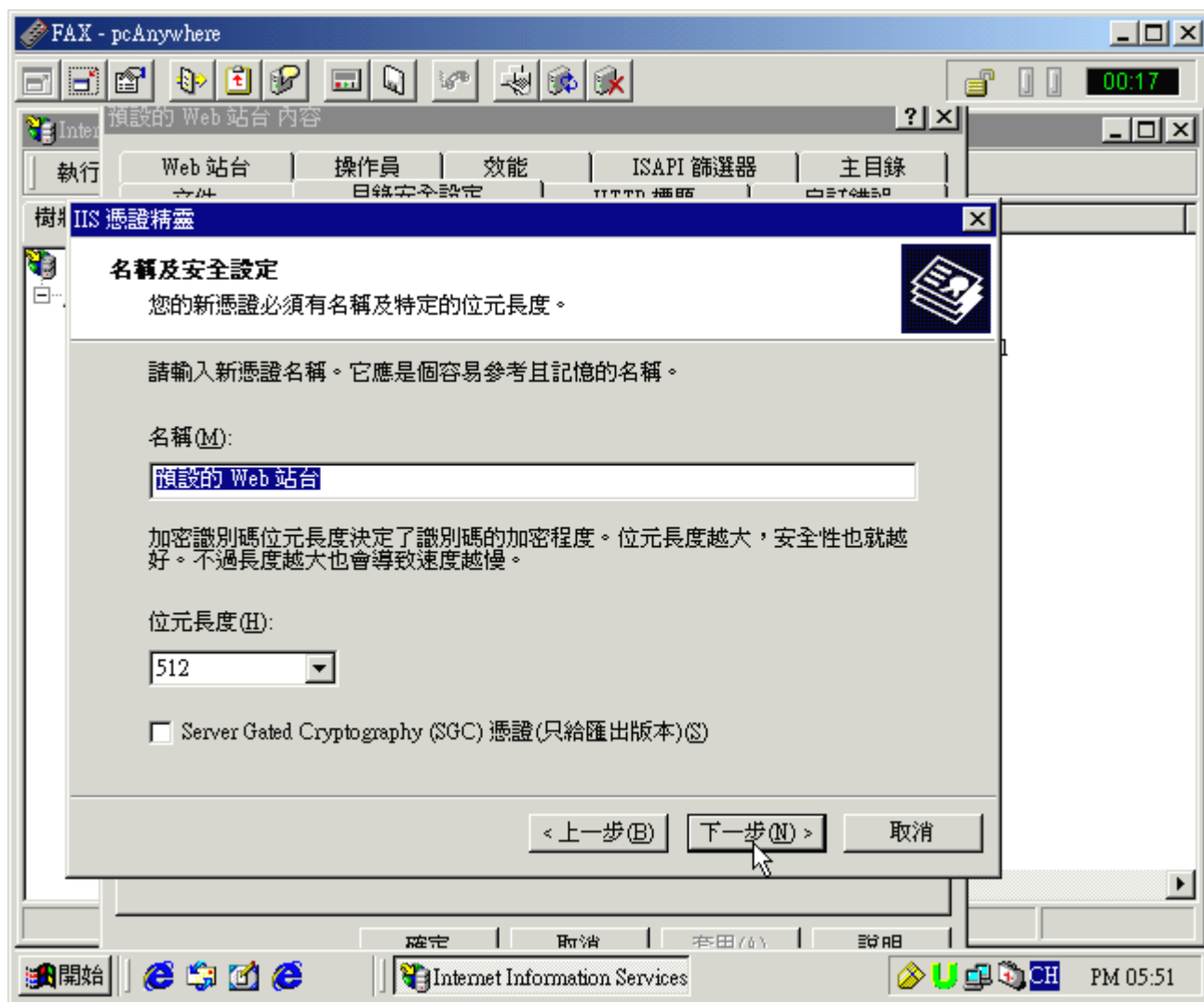
首先看到的是歡迎畫面，請點選下一步



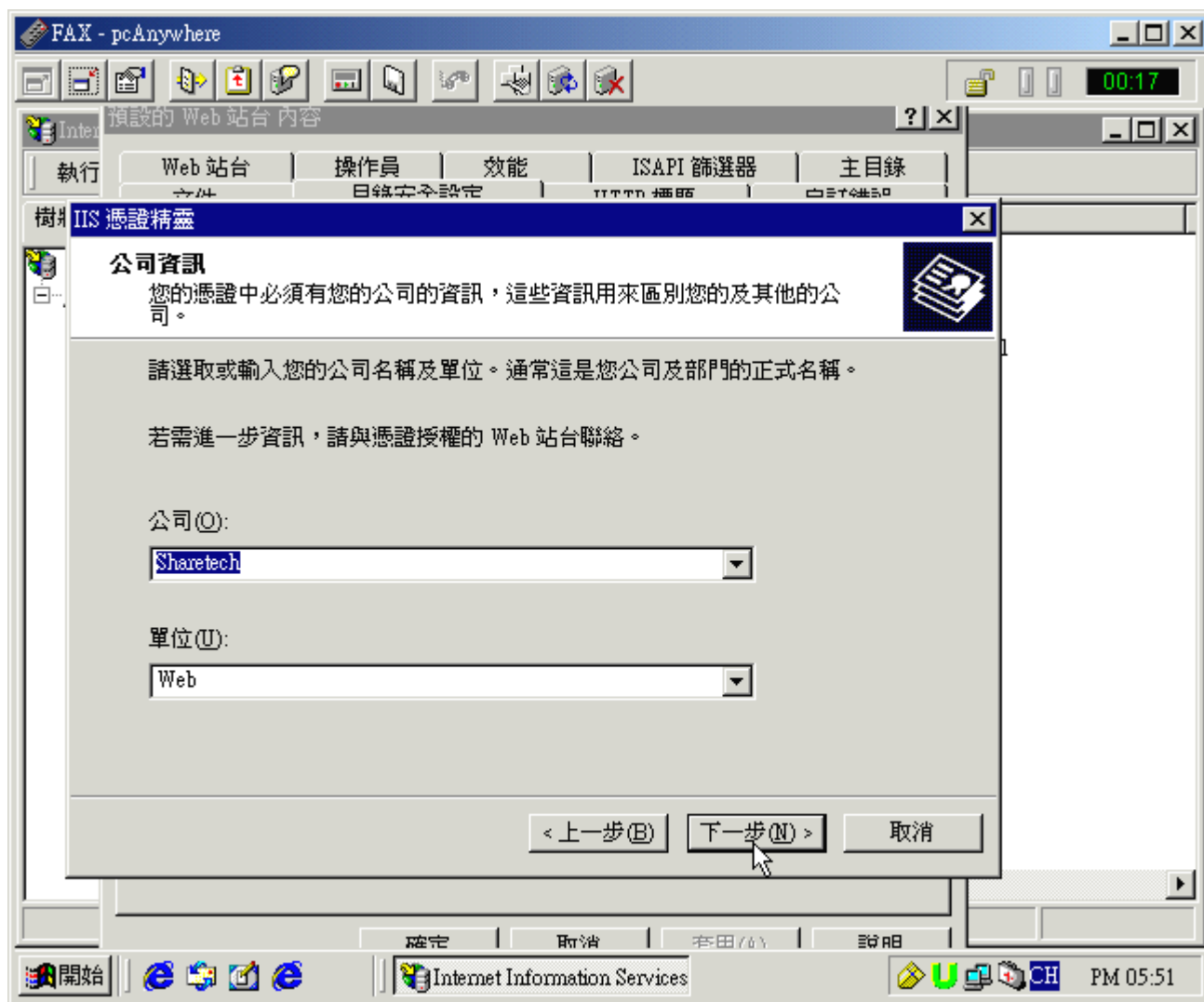
因為我們都沒有設定過憑證，所以使用建立新憑證



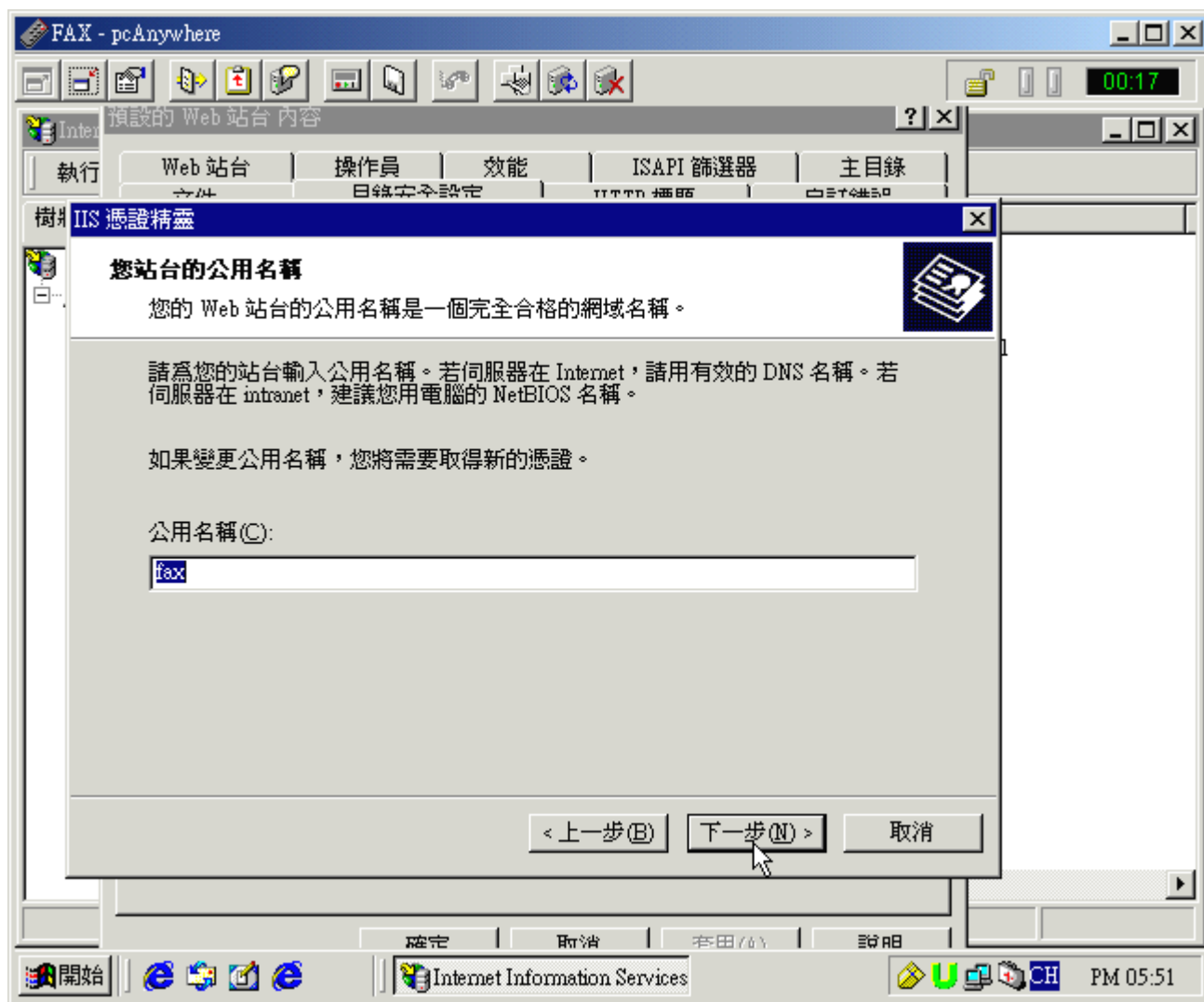
因為我們要使用自己的 Server 當憑證伺服器，因此請點選立即傳送要求到線上憑證授權



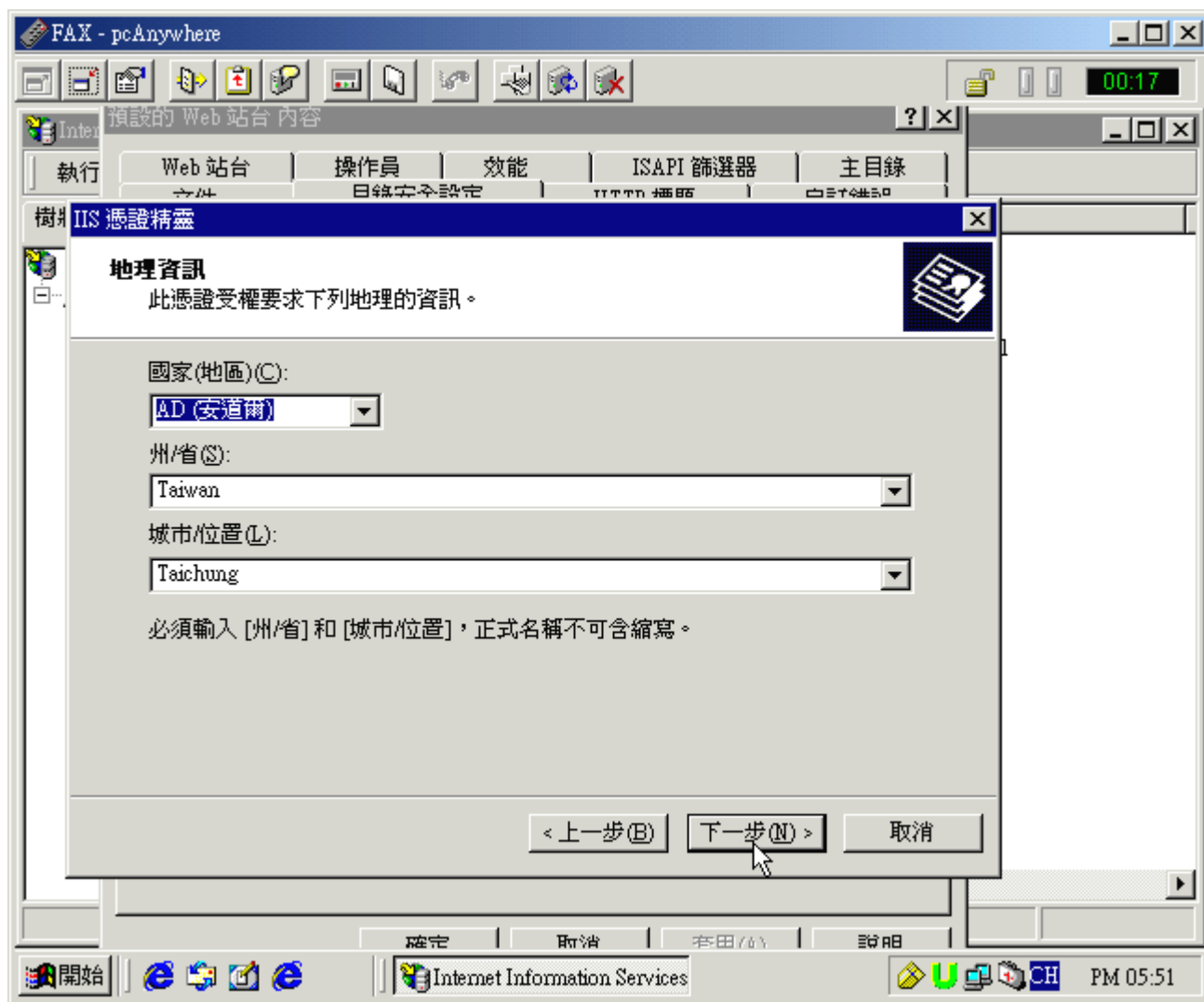
我們使用內定值，這裏請注意一下位元長度上方的說明



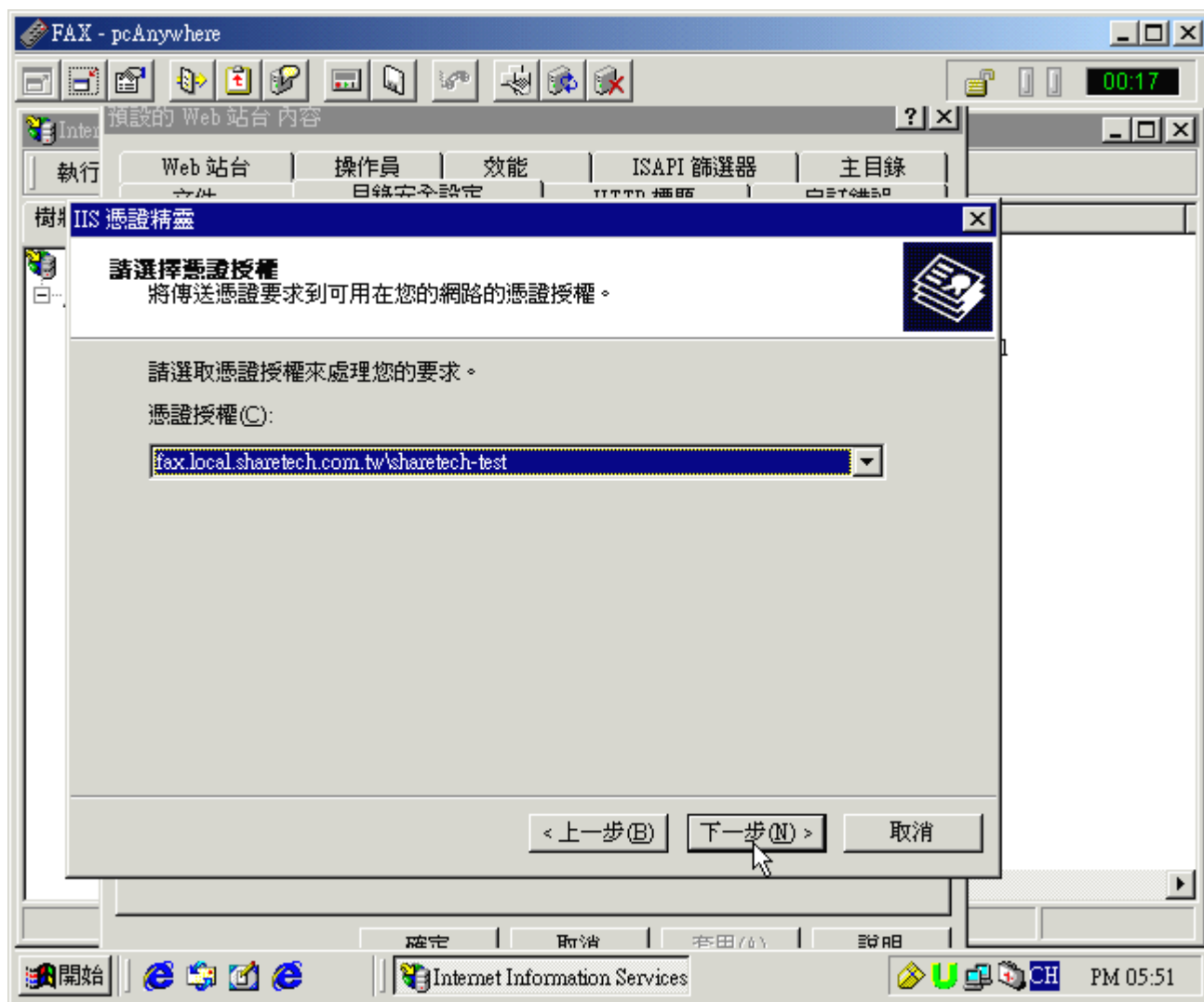
OK !! 這裏就會顯示出我們剛剛的設定了



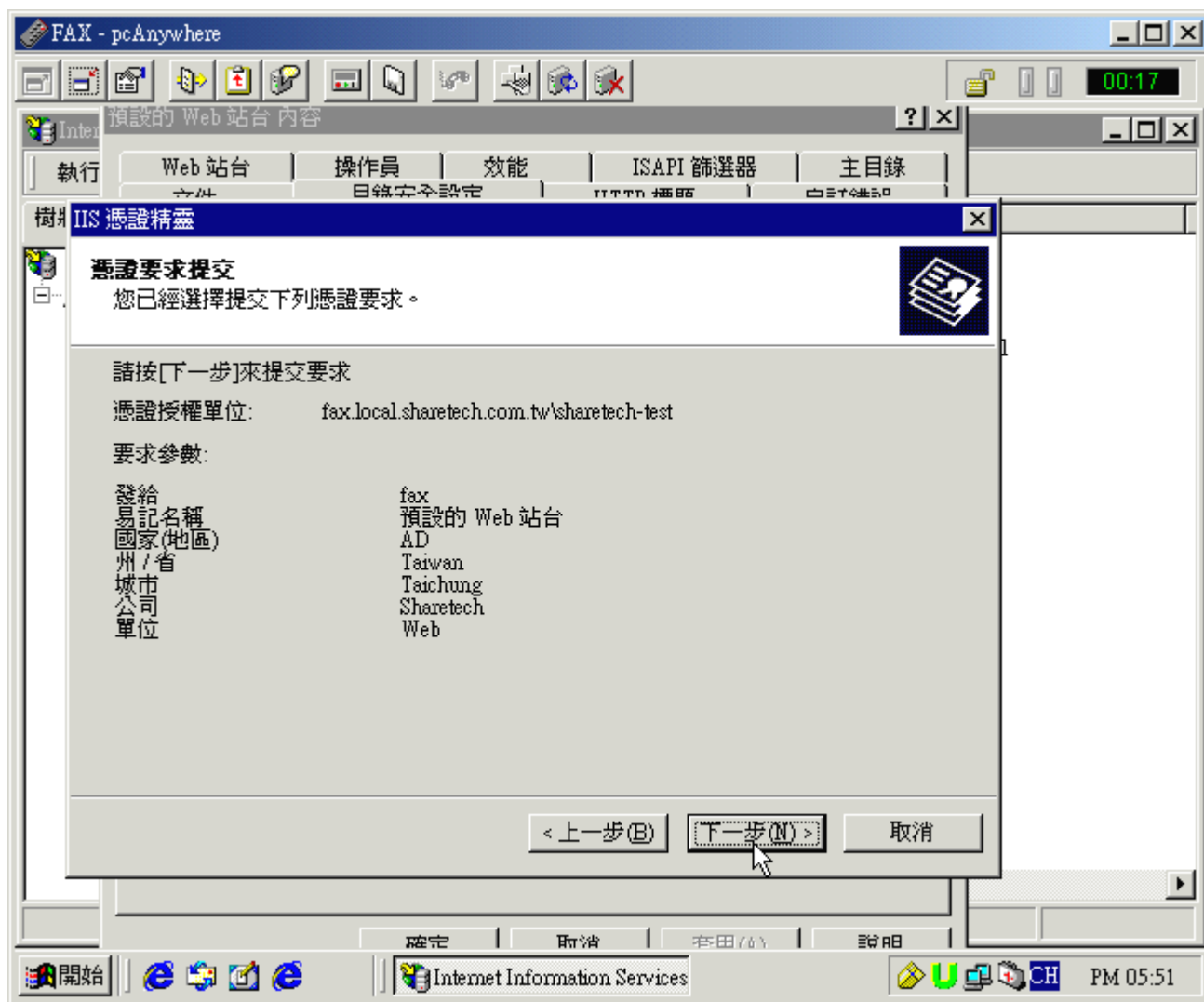
OK !!我們剛設定的憑證伺服器的電腦名稱



這也是我們剛設定的憑證伺服器的一些相關資訊



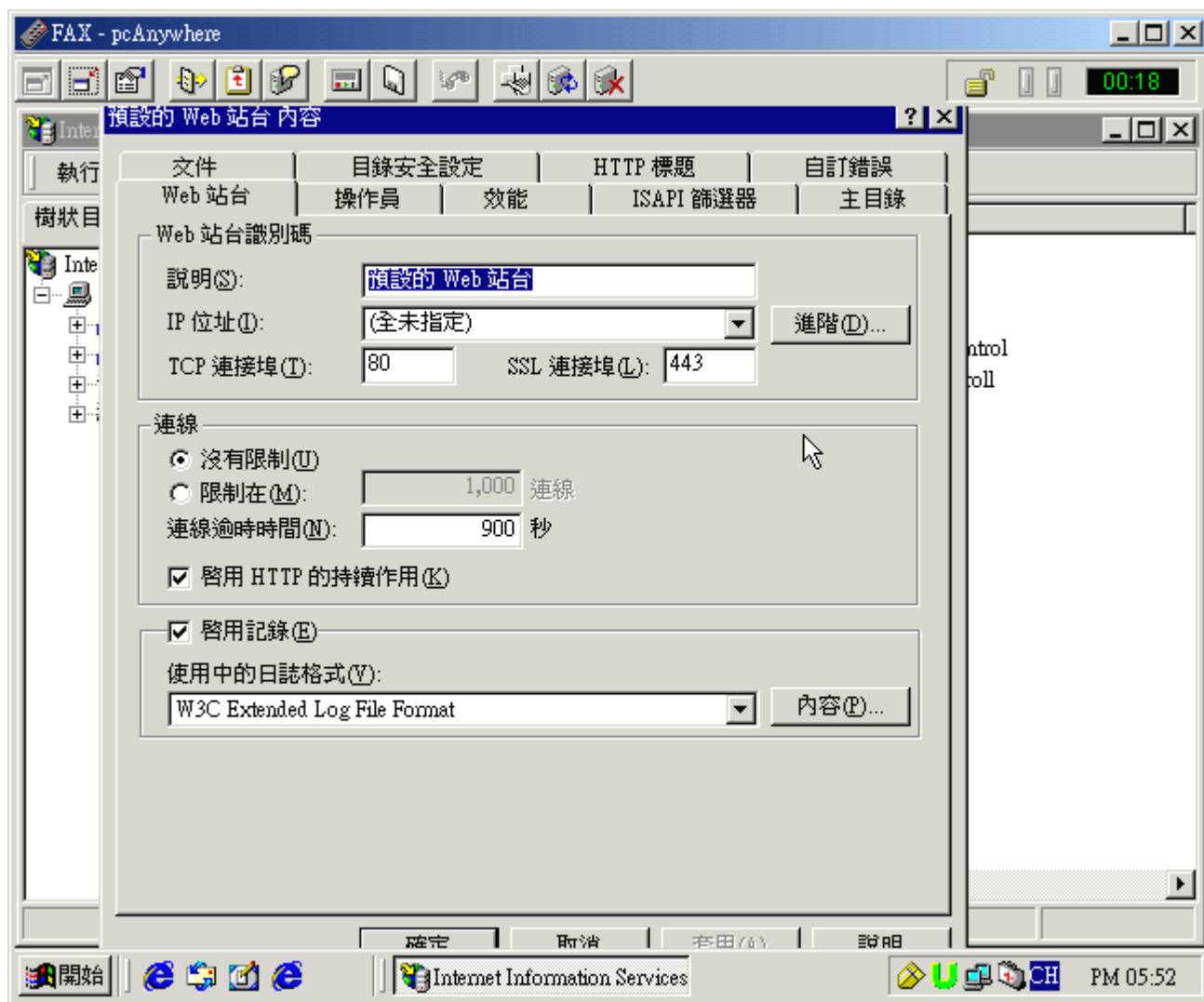
沒錯就是這台 Server



請點選下一步

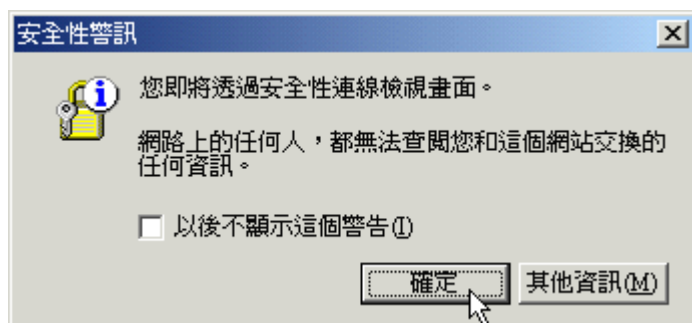


OK !! IIS 設定好了

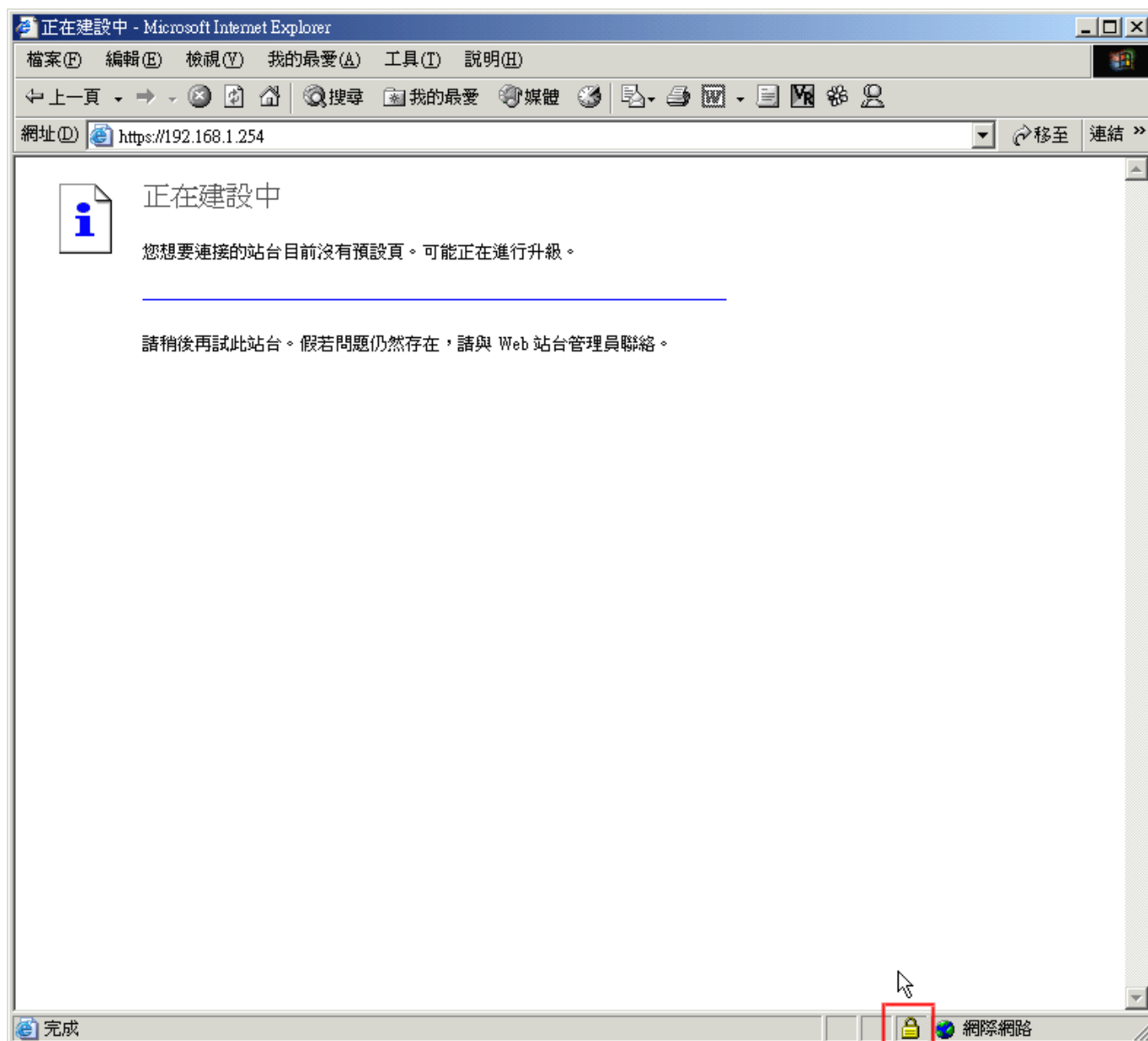


當設定好之後，您會在 Web 站台的 TCP 連接埠 80 後方看到一個 SSL 連接埠 443

我們可以回到 Client 端測試了，當我們在 Client 端的位址打上 <https://192.168.1.254> (Server 的測試 IP)，後出現如下的畫面



請點選確定



OK !! 終於看到已經加鎖的網頁了 ^_^

因此這表示您跟這 Web 站台之間所交換的資料都經過加密了