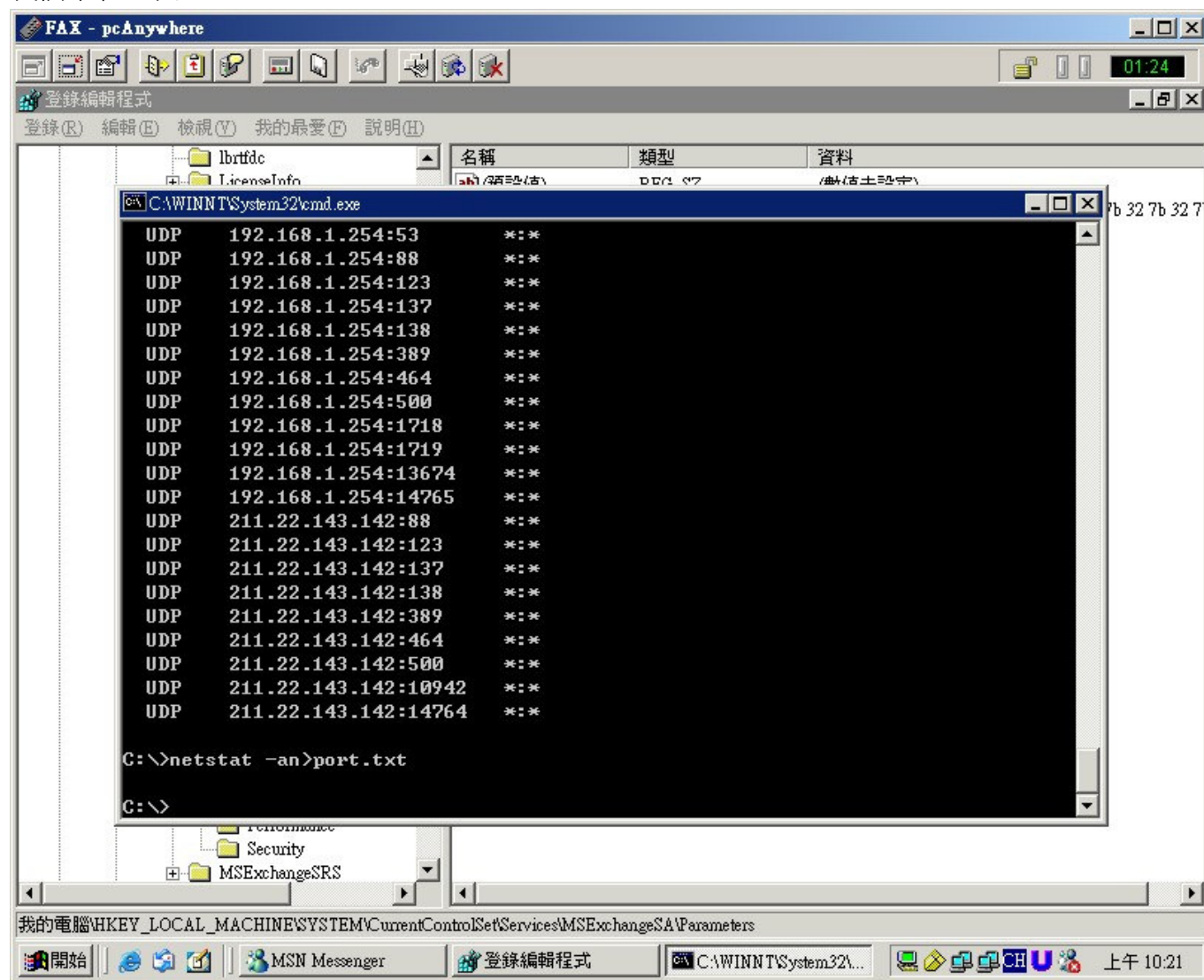


【Outlook2000 如何通過有 Firewall 保護的 Exchange2000 Server】

在 Outlook 2000 上所提供的功能越來越多了，但是要調整和開的 Port 也越來越多了，在 Exchange 2000 Server 上，但是他的幾個服務項目並非跑固定 Port，所以我們要想辦法把他固定下來，我們需要新增 Register 內的三個子機碼，還有首先我們要先檢查我們那些 Port 沒有使用，這可以使用 Netstat -an 查詢。

我們示範一次

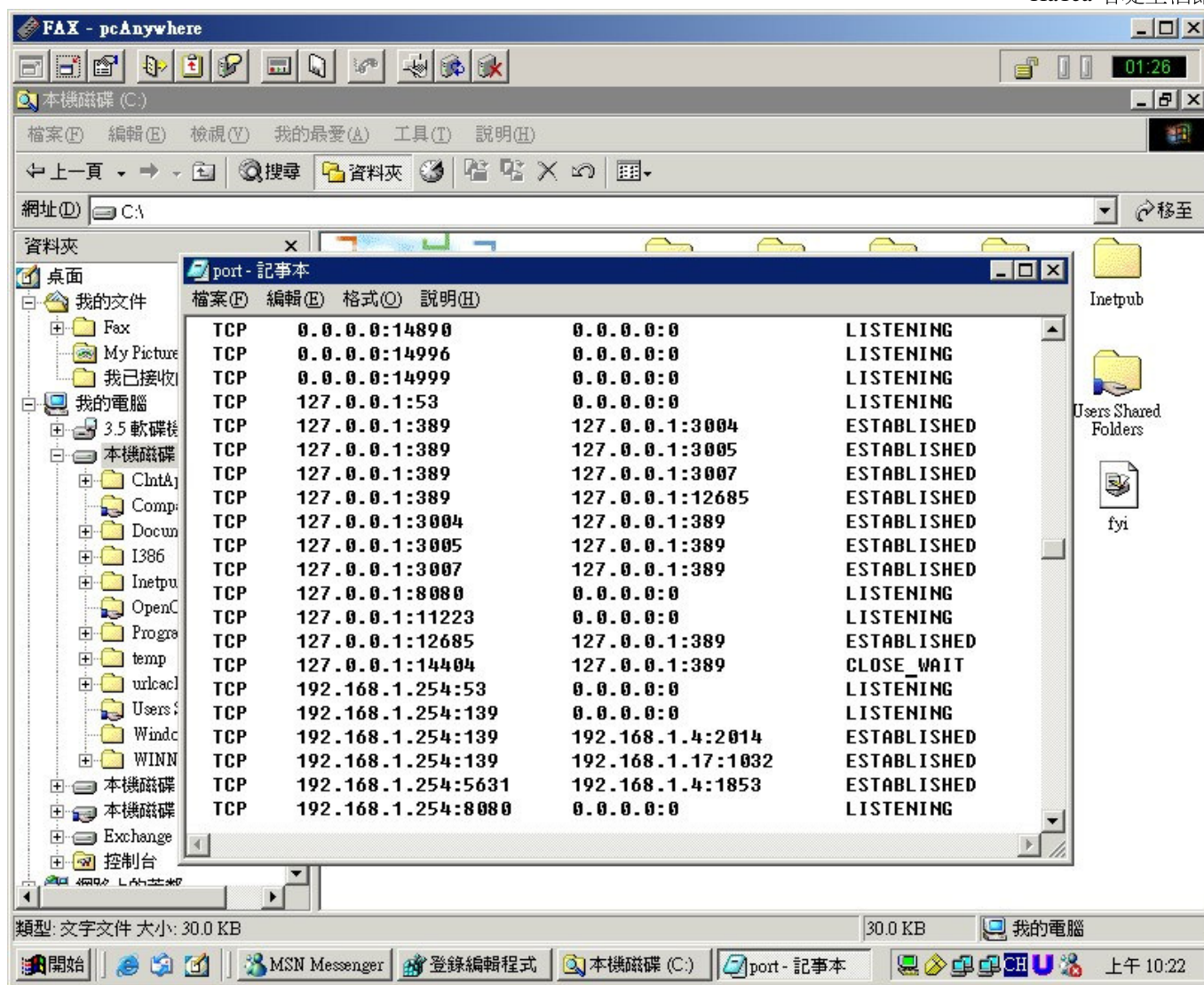


```
CAWINNT\System32\cmd.exe
UDP    192.168.1.254:53      **:*
UDP    192.168.1.254:88      **:*
UDP    192.168.1.254:123     **:*
UDP    192.168.1.254:137     **:*
UDP    192.168.1.254:138     **:*
UDP    192.168.1.254:389     **:*
UDP    192.168.1.254:464     **:*
UDP    192.168.1.254:500     **:*
UDP    192.168.1.254:1718    **:*
UDP    192.168.1.254:1719    **:*
UDP    192.168.1.254:13674   **:*
UDP    192.168.1.254:14765   **:*
UDP    211.22.143.142:88     **:*
UDP    211.22.143.142:123   **:*
UDP    211.22.143.142:137   **:*
UDP    211.22.143.142:138   **:*
UDP    211.22.143.142:389   **:*
UDP    211.22.143.142:464   **:*
UDP    211.22.143.142:500   **:*
UDP    211.22.143.142:10942 **:*
UDP    211.22.143.142:14764 **:*

C:\>netstat -an>port.txt

C:\>
```

但是因為跑太快了，所以我們改轉輸出到 port.txt 這個檔案中
所以命令改為 Netstat -an>port.txt



我們需要三個 Port，所以我們找到在 3000~3002 有空位，所以我們把他定義在 3000~3002，三個 Port 分別要定義給

NSPI(Name Service Provider Interface) :Port 3001

SA RFR(Microsoft Exchange System Attendant Referral Interface):Port 3000

ISI(Microsoft Exchange Information Store Interface): Port 3002

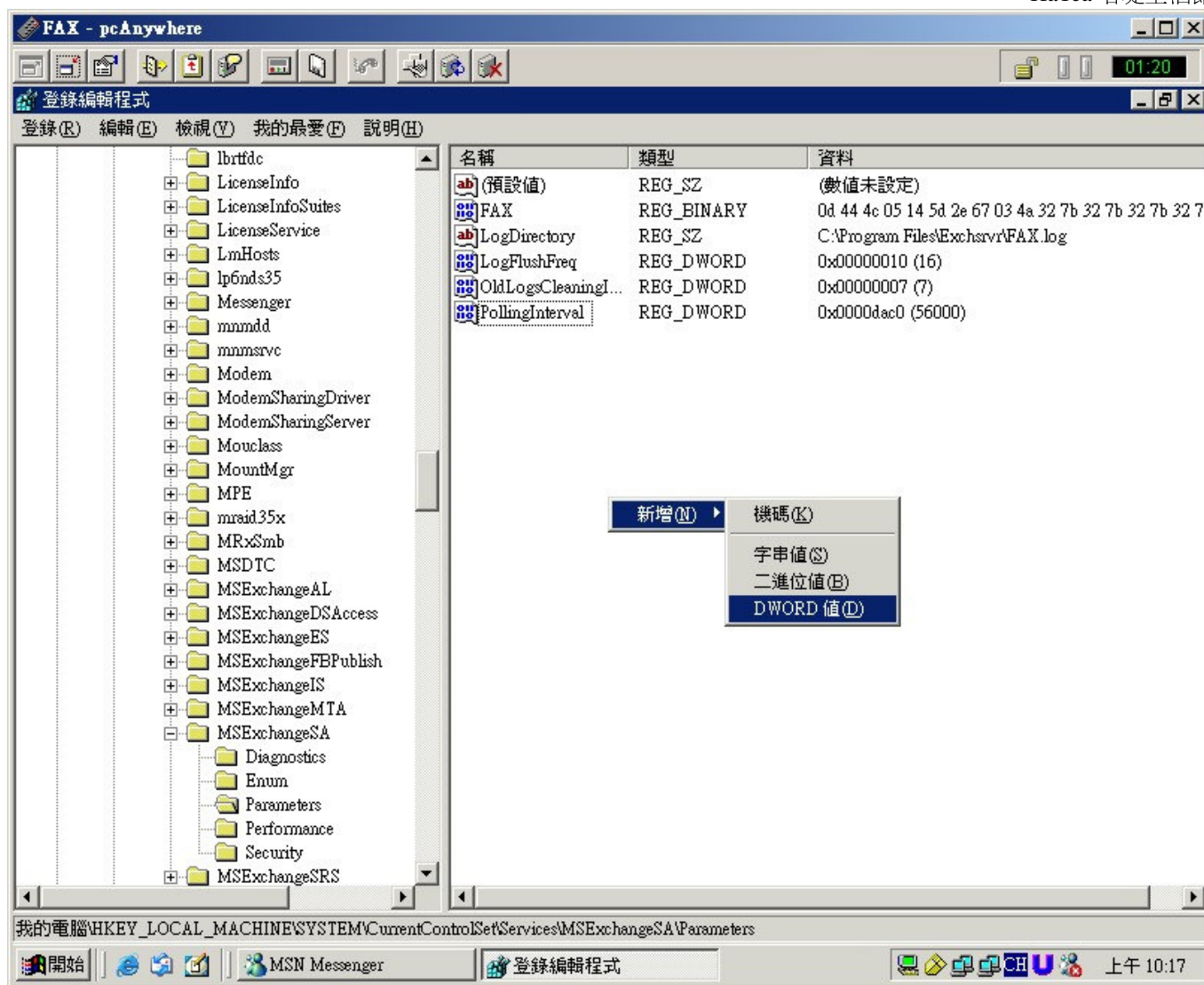
還有 Default 的 IMAP4 Port 143

如果有使用 SSL，那麼 Default 是 Port 993

還有一個 Port 是 1026

RPC Port 135 也要開

我們先在 Regedit 中新增我們要的元件吧 !!



我們先新增第一筆

`\HKEY_LOCAL_MACHINE\SYSTEM\CurrentControlSet\Services\MSExchangeSA\Parameters`

滑鼠右鍵新增 DWORD 值

名稱:TCP/IP Port

類型:REG_DWORD

資料:3000(十進制)

第二筆

`\HKEY_LOCAL_MACHINE\SYSTEM\CurrentControlSet\Services\MSExchangeSA\Parameters`

滑鼠右鍵新增 DWORD 值

名稱:TCP/IP NSPI Port

類型:REG_DWORD

資料:3001(十進制)

第三筆

`\HKEY_LOCAL_MACHINE\SYSTEM\CurrentControlSet\Services\MSExchangeIS\ParametersSystem`

滑鼠右鍵新增 DWORD 值

名稱:TCP/IP Port

類型:REG_DWORD

資料:3001(十進制)

Save 之後要重新開機才會有效

等重開完畢之後，我們在 Firewall 端打開 Port

135

143

1026

3000

3001

3002

這樣就可以了

如果有 SSL 那麼請再打開 Port 993 就 OK 了

本資料由魏斯蒙 David Chen 和門神合力完成