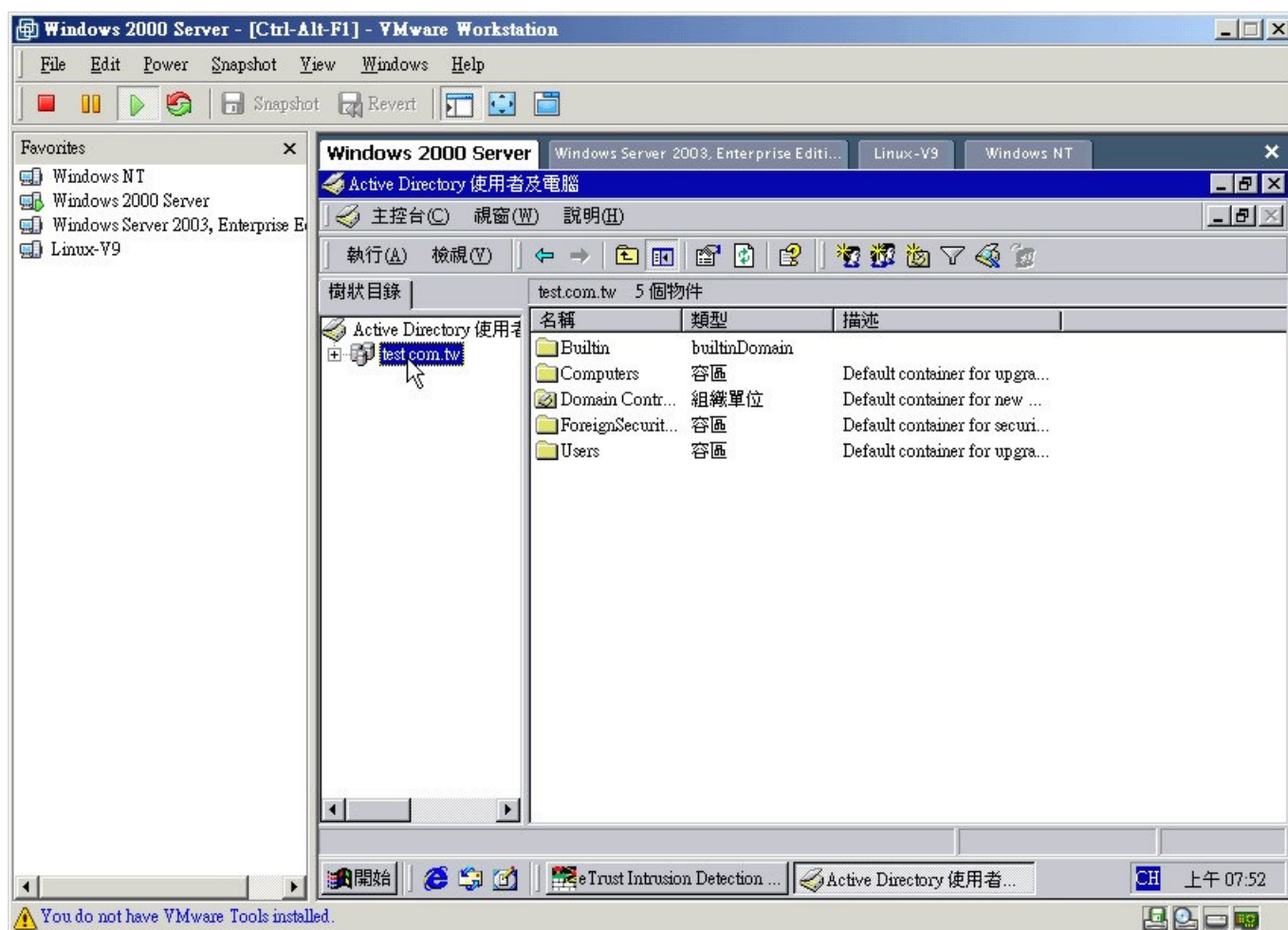
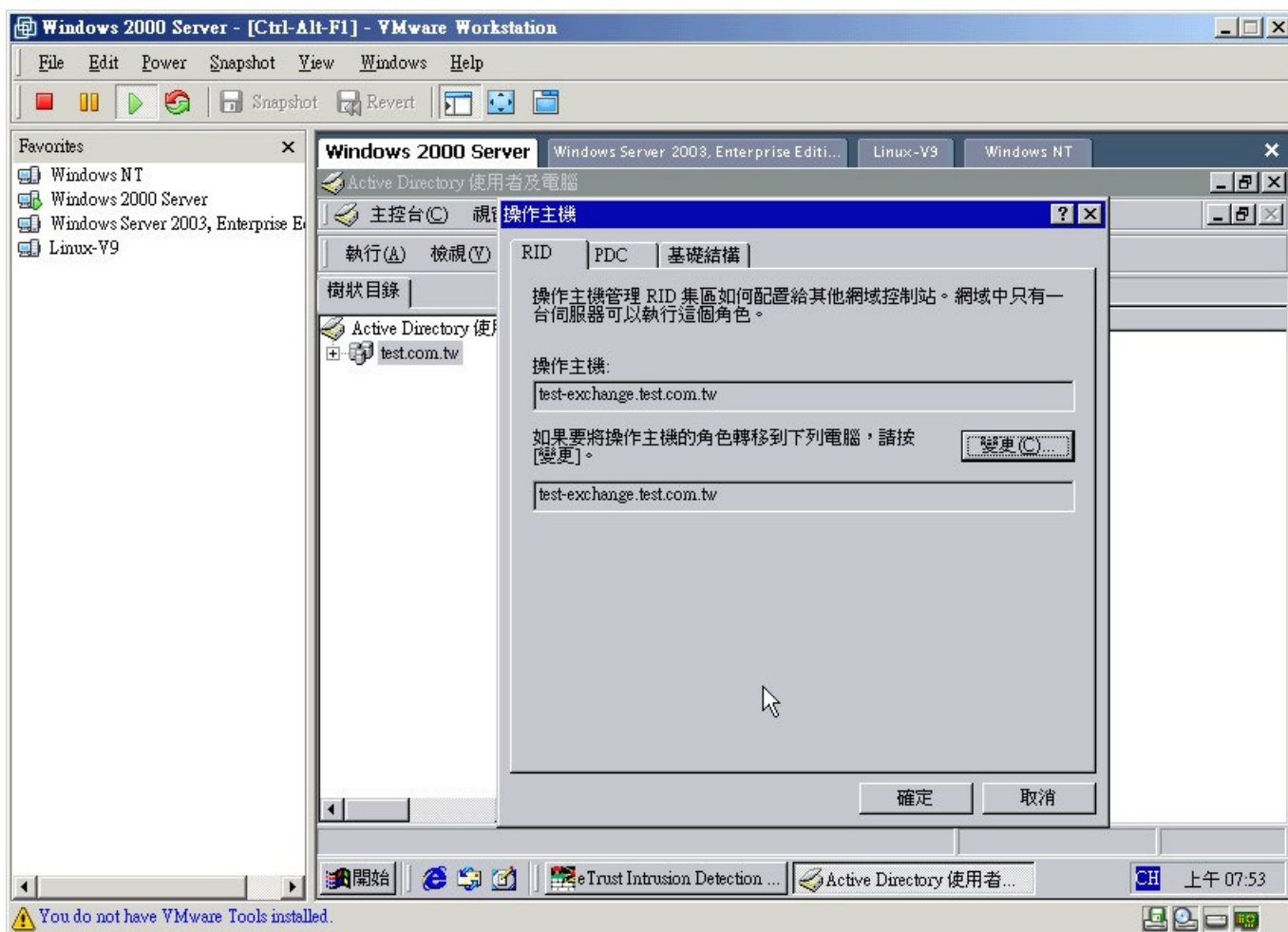


● Windows2000 主 DC 和副 DC 身份調整方式

習慣 NT 4.0 PDC 和 BDC 的人可能不太習慣 Windows 2000 的 PDC 和副 DC 的調整方式，很簡單，當第二台 DC 起來時，我們由任一台 DC 去改變 DC 的 PDC 即可



首先請進入 Active Directory 使用者及電腦→點選網域→滑鼠右鍵→操做主機



請將 RID 和 PDC 和基礎結構都改為預變成新的 PDC 的 Server 即可 !!

門神 20030623