

- 臨時做一個 SMTP Relay

可以利用 IIS 的 SMTP 來做，做法很簡單 !!

Step1.

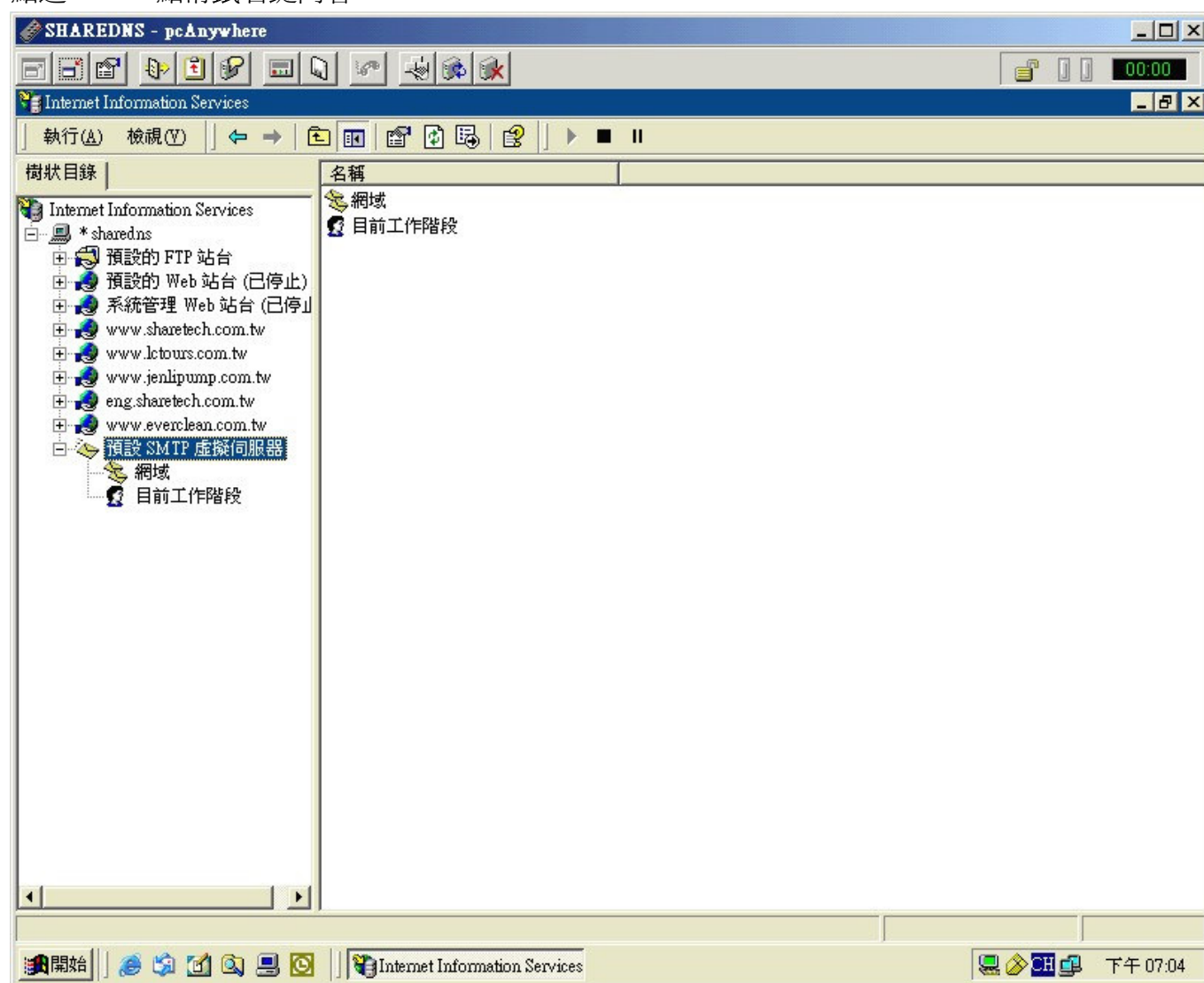
安裝好 IIS 的 SMTP

Step2

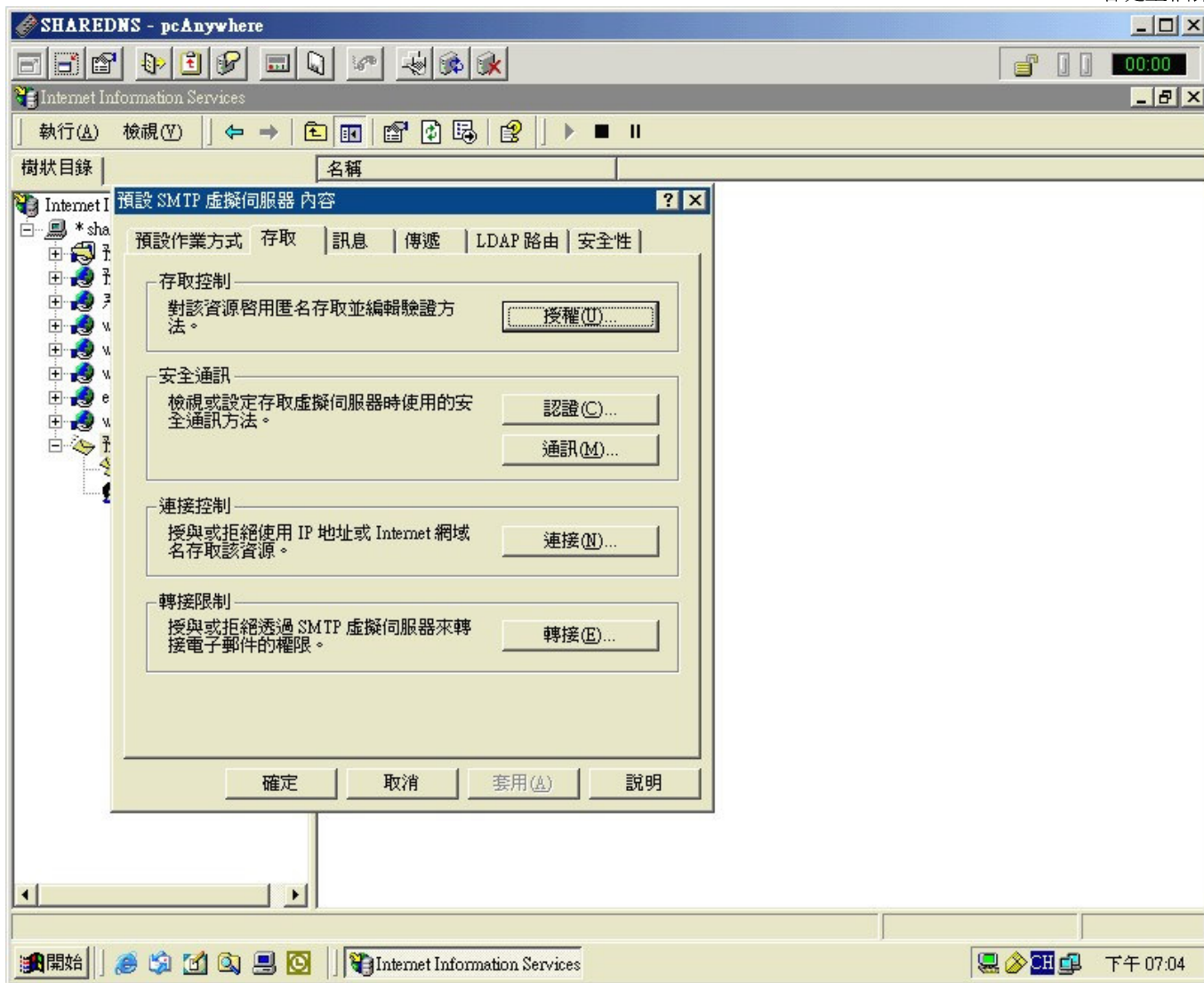
進入 IIS 服務管理員

Step3

點選 SMTP 點滑鼠右鍵內容

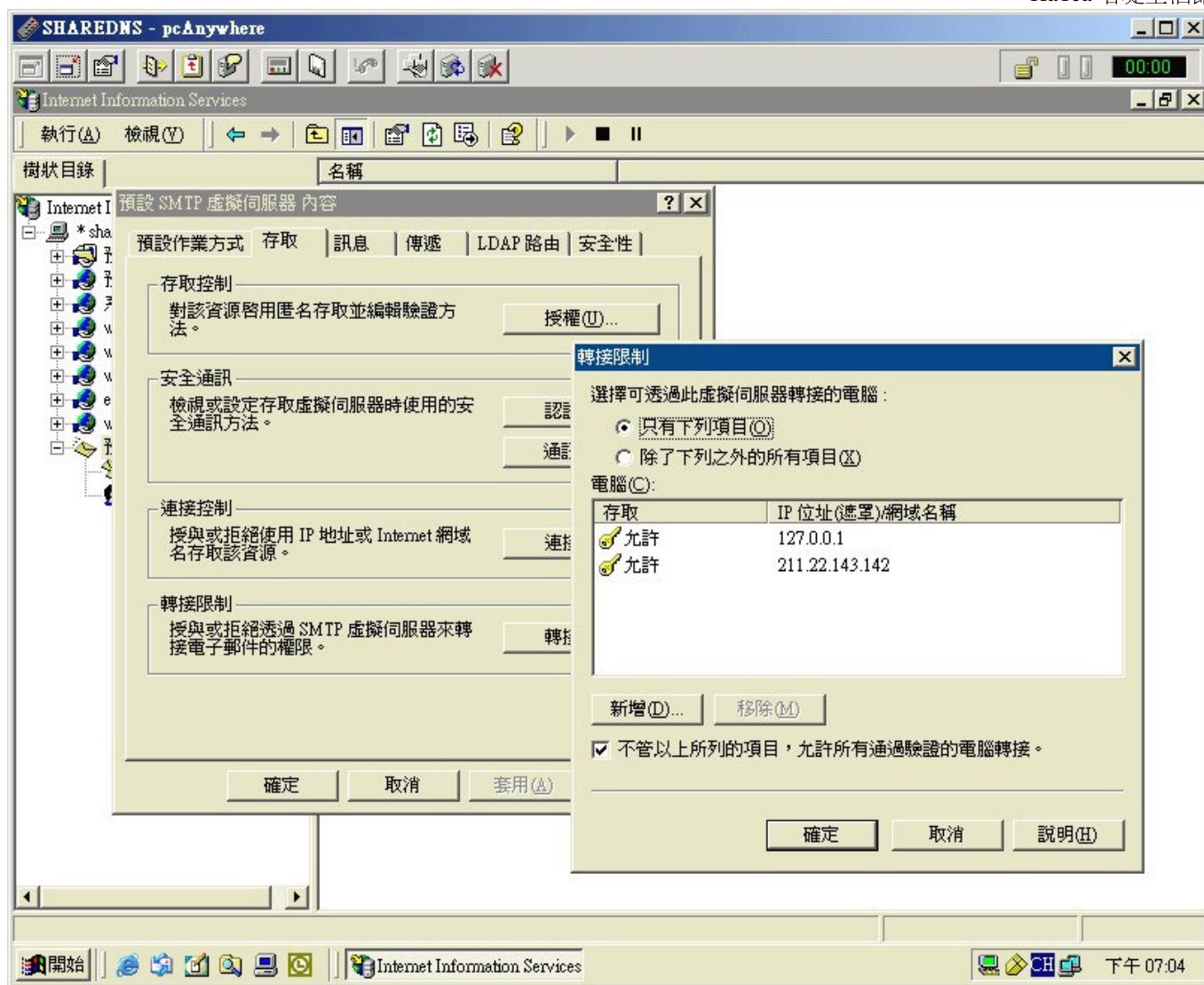


Step4



點選存取→轉接

Step5



加入 Mail-Real 的 IP Table 即可 !!

門神 2003-08-06